

Haus der Generationen - Tulfes
T 474

Schmalzgasse 36
6075 Tulfes

Lageplan

Architekturstube

DINA4
Architektur



Wir beraten Sie gerne:
Tel: 0512/571411 - 500 Ing. Jennifer Salzmann
- 312 Anita Kistl



www.alpenlaendische.at

VERKAUFSPLAN

Projekt:
059 | Haus der Generationen - Tulfes T 474
Schmalzgasse 36 6075 Tulfes

Planinhalt:
Lageplan

Maßstab:
1:300

Plannummer:
01.1

Dateiname: 059_VK_2025-06-25.pln



TOP 01

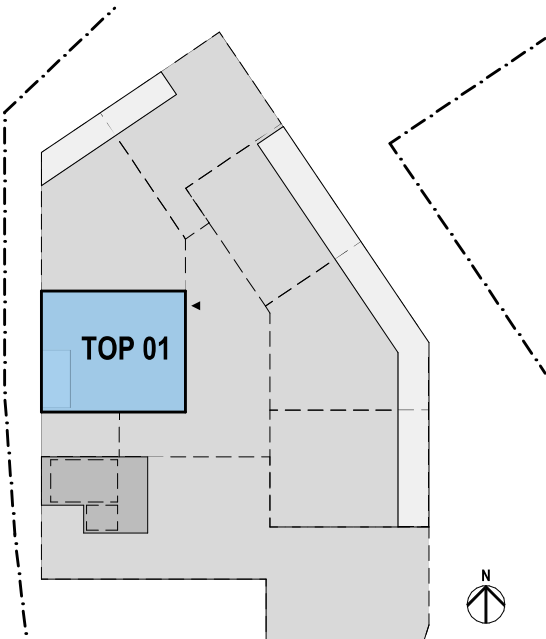
2-Zimmerwohnung

ca. 57 m² Wohnnutzfläche

ca. 7 m² Balkon

Kellerabteil

Abstellplatz



Wir beraten Sie gerne:

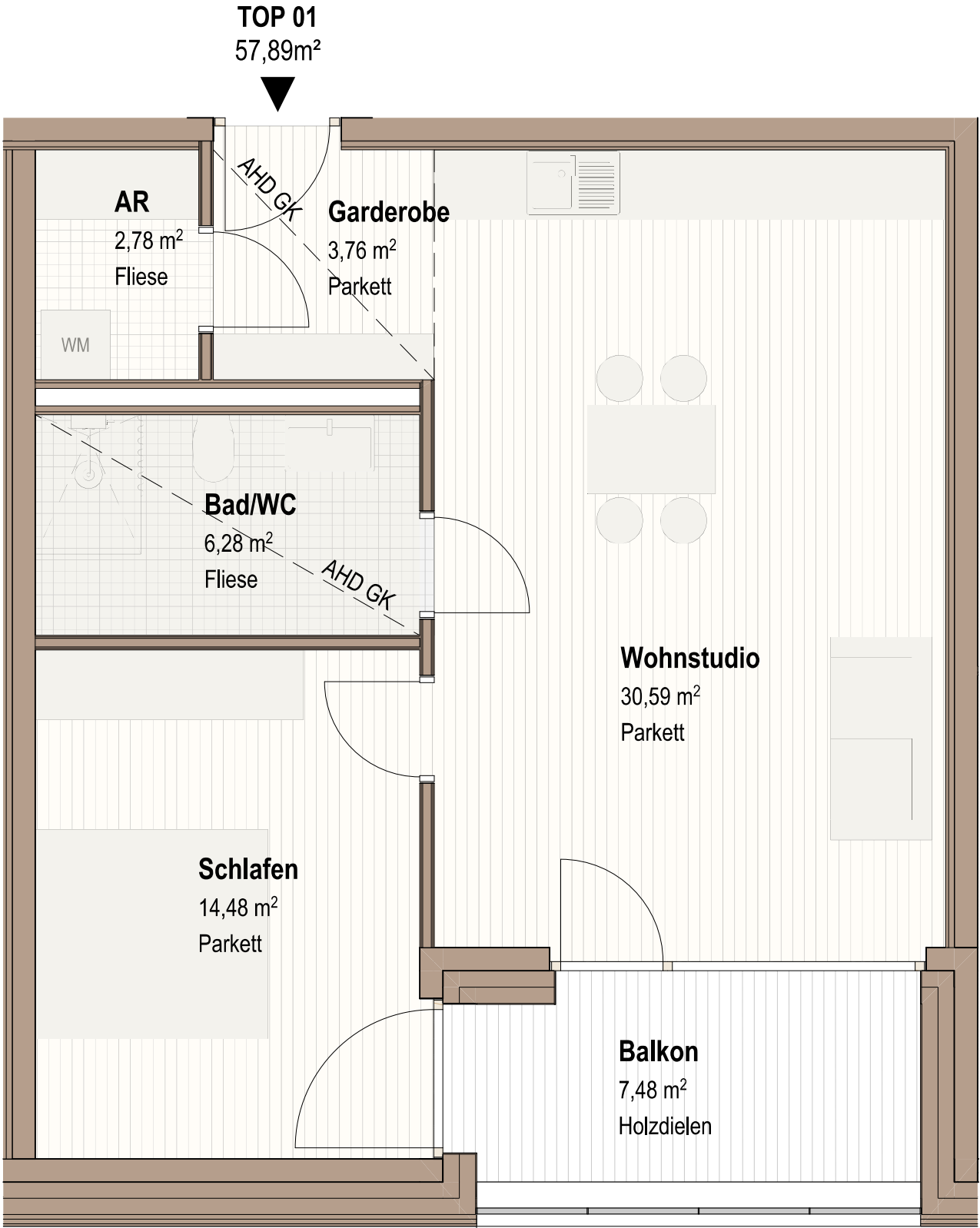
Tel: 0512/571411 - 500 Ing. Jennifer Salzmann

- 312 Anita Kistl



VERKAUFSPLAN

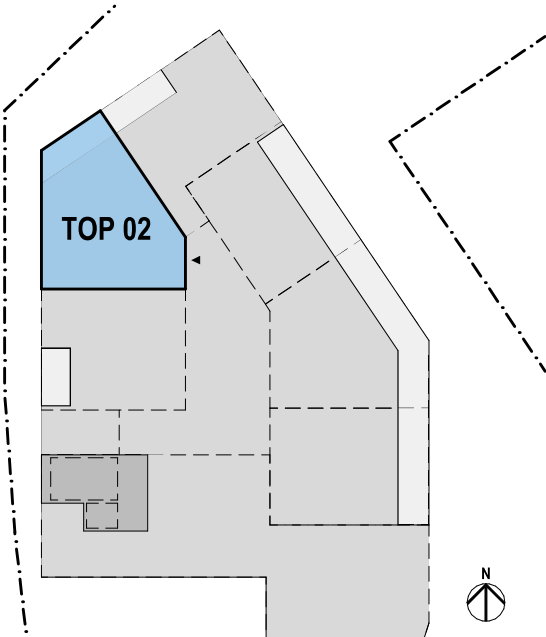
Projekt: 059 Haus der Generationen - Tulfes T 474 Schmalzgasse 36 6075 Tulfes	
Planinhalt: TOP 01	
Maßstab: 1:50	Plannummer: 01.2
Dateiname: 059_VK_2025-06-25.pln	



Dieser Plan stellt einen Wohnungstyp dar. Die Größenangaben können im konkreten Fall geringfügig variieren.

TOP 02
2-Zimmerwohnung

ca. 61 m² Wohnnutzfläche
ca. 8 m² Balkon
Kellerabteil
Abstellplatz

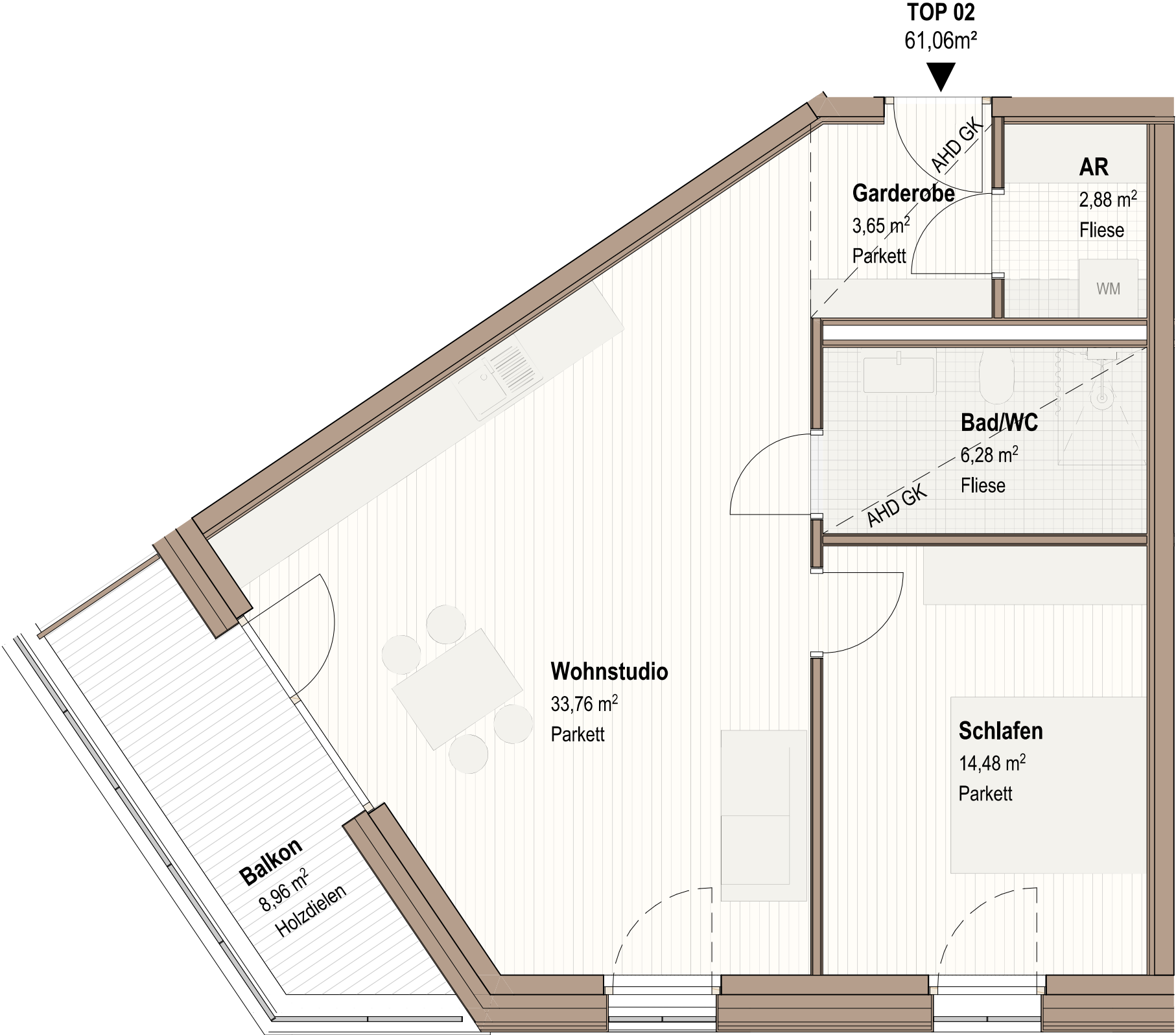


Wir beraten Sie gerne:
Tel: 0512/571411 - 500 Ing. Jennifer Salzmann
- 312 Anita Kistl



VERKAUFSPLAN

Projekt: 059 Haus der Generationen - Tulfes T 474 Schmalzgasse 36 6075 Tulfes	
Planinhalt: TOP 02	
Maßstab: 1:50	Plannummer: 01.3
Dateiname: 059_VK_2025-06-25.pln	



Dieser Plan stellt einen Wohnungstyp dar. Die Größenangaben können im konkreten Fall geringfügig variieren.

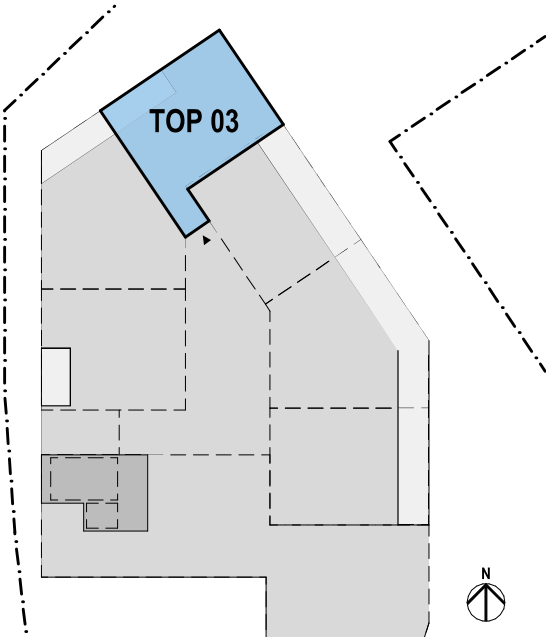
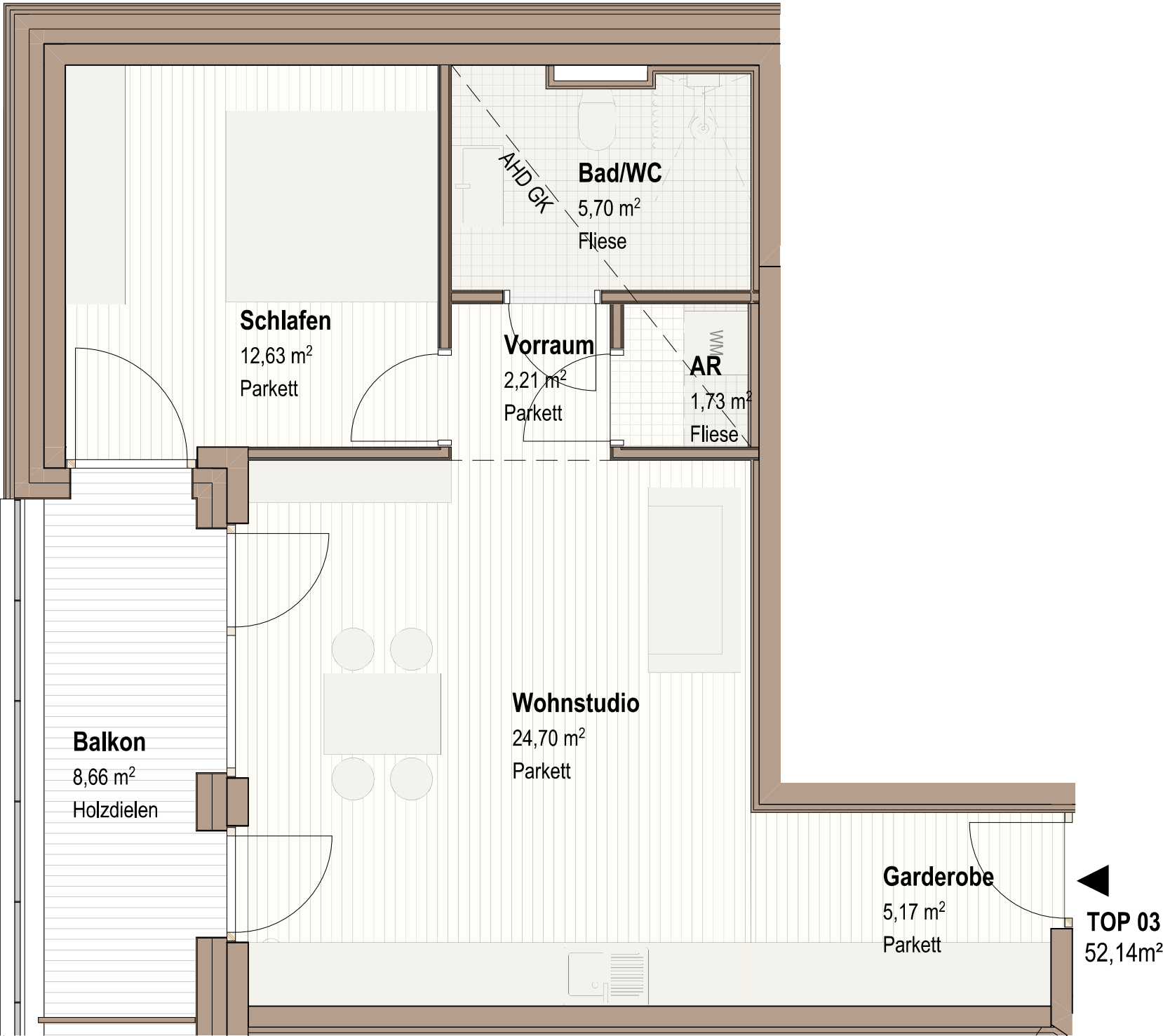
Haus der Generationen - Tulfes
T 474

Schmalzgasse 36
6075 Tulfes

TOP 03

2-Zimmerwohnung

ca. 52 m² Wohnnutzfläche
ca. 8 m² Balkon
Kellerabteil
Abstellplatz



Wir beraten Sie gerne:
Tel: 0512/571411 - 500 Ing. Jennifer Salzmann
- 312 Anita Kistl

 **Alpenländische**
www.alpenlaendische.at

VERKAUFSPLAN

 **Architekturstube**
DINA4
Architektur
 

Projekt:
059 | Haus der Generationen - Tulfes T 474
Schmalzgasse 36 6075 Tulfes

Planinhalt:
TOP 03

Maßstab:
1:50

Plannummer:
01.4

Dateiname: 059_VK_2025-06-25.pln

0 1 5 m 

Dieser Plan stellt einen Wohnungstyp dar. Die Größenangaben können im konkreten Fall geringfügig variieren.

TOP 04

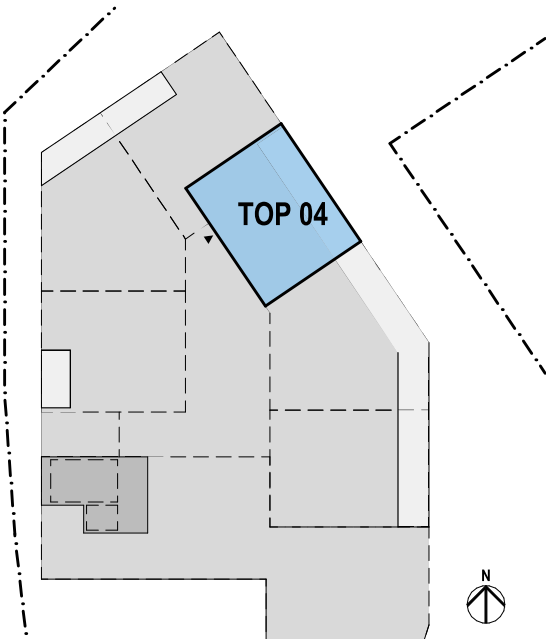
2-Zimmerwohnung

ca. 43 m² Wohnnutzfläche

ca. 16 m² Balkon

Kellerabteil

Abstellplatz



Wir beraten Sie gerne:

Tel: 0512/571411 - 500 Ing. Jennifer Salzmann

- 312 Anita Kistl

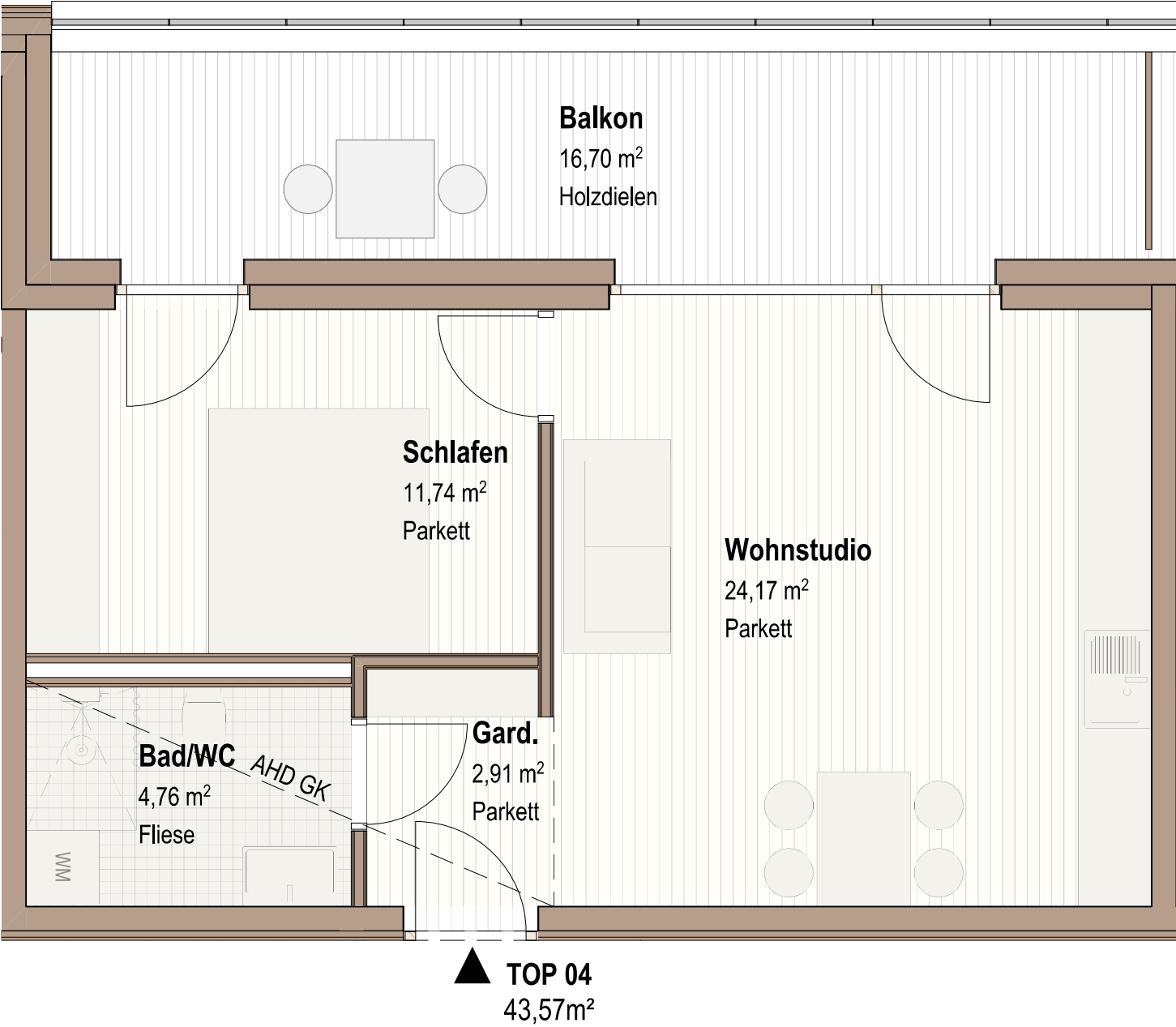


Alpenländische

www.alpenlaendische.at

VERKAUFSPLAN

Projekt: 059 Haus der Generationen - Tulfes T 474 Schmalzgasse 36 6075 Tulfes	
Planinhalt: TOP 04	
Maßstab: 1:50	Plannummer: 01.5
Dateiname: 059_VK_2025-06-25.pln	





Architekturstube

DINA4

Architektur







Dieser Plan stellt einen Wohnungstyp dar. Die Größenangaben können im konkreten Fall geringfügig variieren.

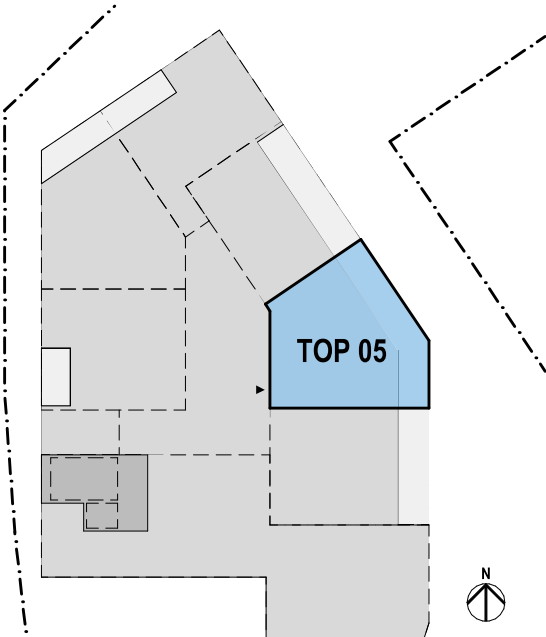
Haus der Generationen - Tulfes
T 474

Schmalzgasse 36
6075 Tulfes

TOP 05

2-Zimmerwohnung

ca. 56 m² Wohnnutzfläche
ca. 21 m² Balkon
Kellerabteil
Abstellplatz



Wir beraten Sie gerne:
Tel: 0512/571411 - 500 Ing. Jennifer Salzmann
- 312 Anita Kistl

 **Alpenländische**
www.alpenlaendische.at

VERKAUFSPLAN

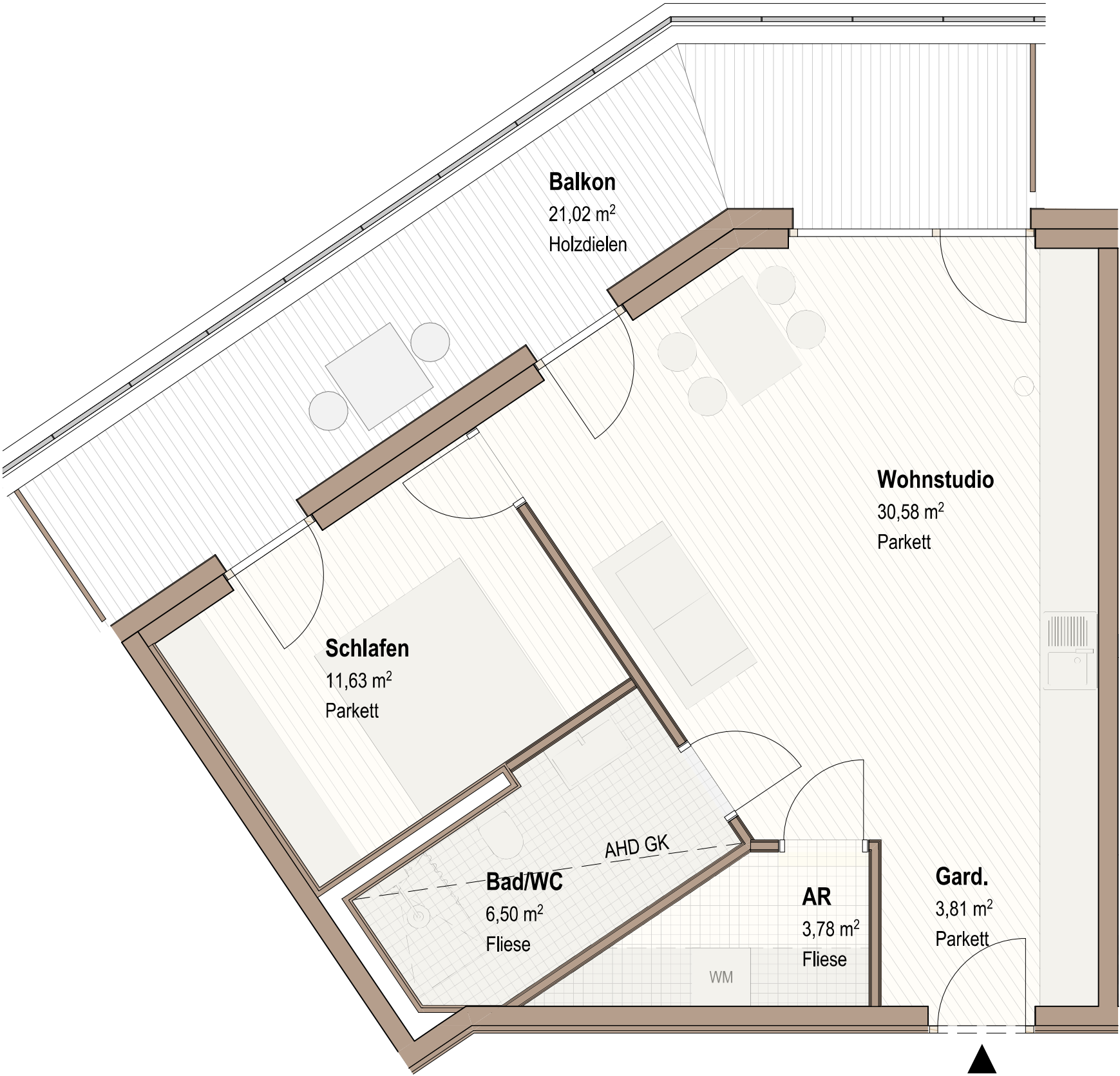
Projekt:
059 | Haus der Generationen - Tulfes T 474
Schmalzgasse 36 6075 Tulfes

Planinhalt:
TOP 05

Maßstab:
1:50

Plannummer:
01.6

Dateiname: 059_VK_2025-06-25.pln



TOP 05
56,31m²



Dieser Plan stellt einen Wohnungstyp dar. Die Größenangaben können im konkreten Fall geringfügig variieren.

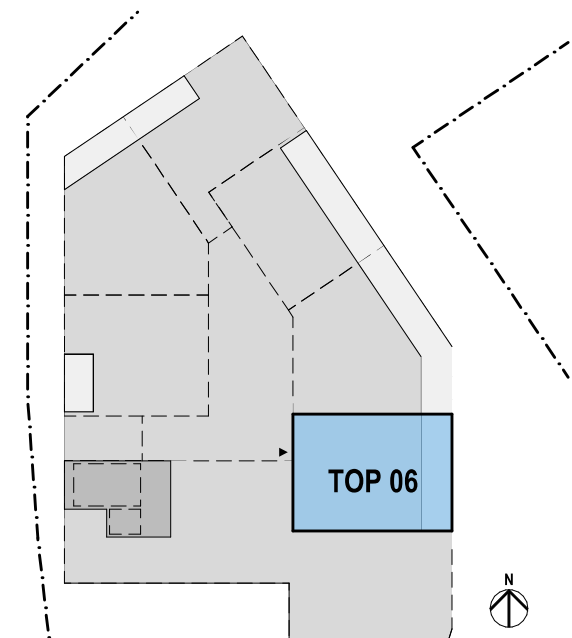
Haus der Generationen - Tulfes T 474

Schmalzgasse 36
6075 Tulfes

TOP 06

2-Zimmerwohnung

ca. 57 m² Wohnnutzfläche
ca. 15 m² Balkon
Kellerabteil
Abstellplatz



Wir beraten Sie gerne:
Tel: 0512/571411 - 500 Ing. Jennifer Salzmann
- 312 Anita Kistl

 **Alpenländische**
www.alpenlaendische.at

VERKAUFSPLAN

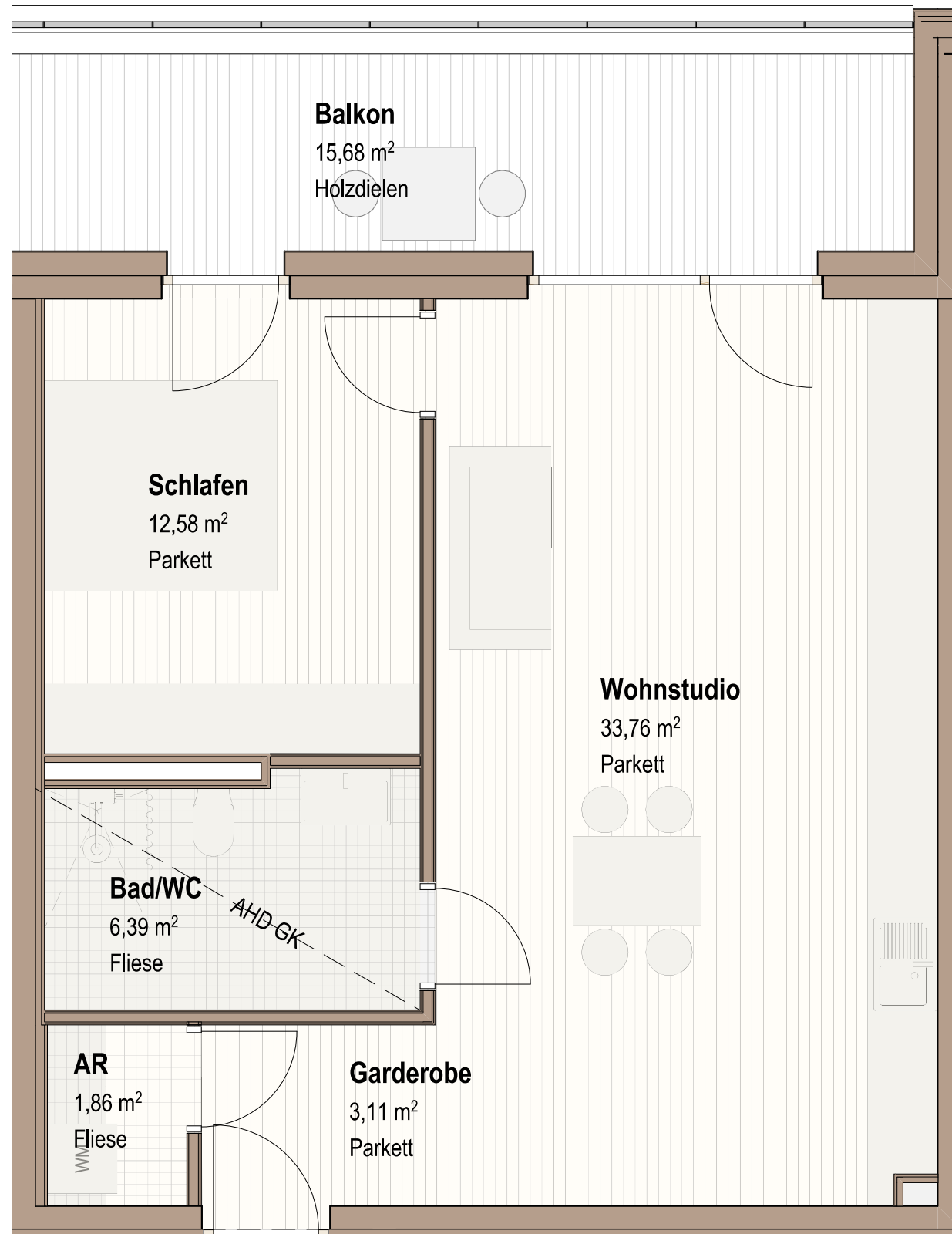
Projekt:
059 | Haus der Generationen - Tulfes T 474
Schmalzgasse 36 6075 Tulfes

Planinhalt:
TOP 06

Maßstab:
1:50

Plannummer:
01.7

Dateiname: 059_VK_2025-06-25.pln



TOP 06
57,69m²



Dieser Plan stellt einen Wohnungstyp dar. Die Größenangaben können im konkreten Fall geringfügig variieren.

