



Die Darstellungen sind unverbindliche Plankopien. Größenangaben können im konkreten Fall geringfügig variieren (konstruktive / haustechnische Änderungen während der Bauausführung). Vorhandenen Flächenangaben und Abmessungen sind Rohbaumaße.



Haderlehner Str. 8, 6432 Sautens



Alpenländische

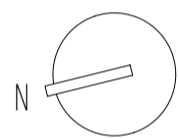


T456 • Sautens • Angerhof

- Wir beraten Sie gerne:
- Sonja Januschke

+43 512 571411 - 311
- Bmstr. DI Harald Stöckl

+43 512 571411 - 500

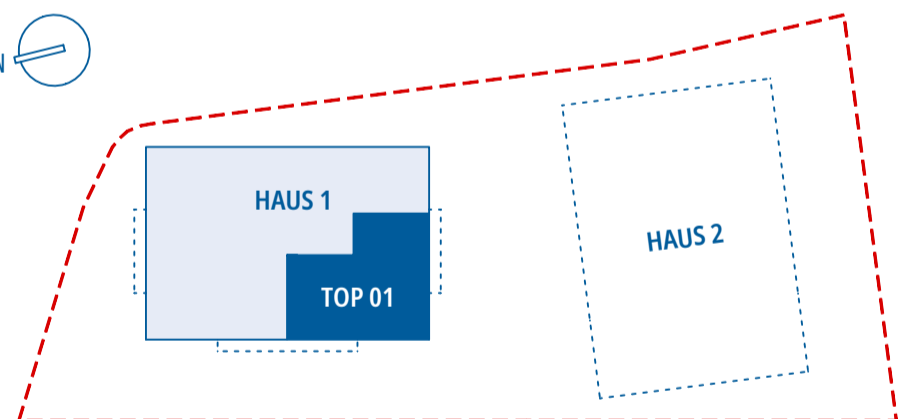


Die Darstellungen sind unverbindliche Plankopien. Größenangaben können im konkreten Fall geringfügig variieren (konstruktive / haustechnische Änderungen während der Bauausführung). Vorhandenen Flächenangaben und Abmessungen sind Rohbaumaße.

## TOP 01

### 4 - Zimmer - Wohnung

|                           |                        |
|---------------------------|------------------------|
| Geschoss                  | 1. Untergeschoss       |
| Ausrichtung               | Süd-West               |
| Wohnnutzfläche            | ca. 93 m <sup>2</sup>  |
| Gartenfläche              | ca. 107 m <sup>2</sup> |
| Balkon- / Terrassenfläche | ca. 27 m <sup>2</sup>  |
| Kellerabteil              | ✓                      |
| Autoabstellplatz          | ✓                      |



ÜBERSICHTSPLAN



Haderlehner Str. 8, 6432 Sautens



Alpenländische



T456 • Sautens • Angerhof

Wir beraten Sie gerne:



Sonja Januschke

+43 512 571411 - 311



Bmstr. DI Harald Stöckl

+43 512 571411 - 500

Alpenländische Gemeinnützige WohnbauGmbH

Viktor-Dankl-Straße 6 / A - 6020 Innsbruck · tirol@alpenlaendische.at / +43 512 571 411

www.alpenlaendische.at

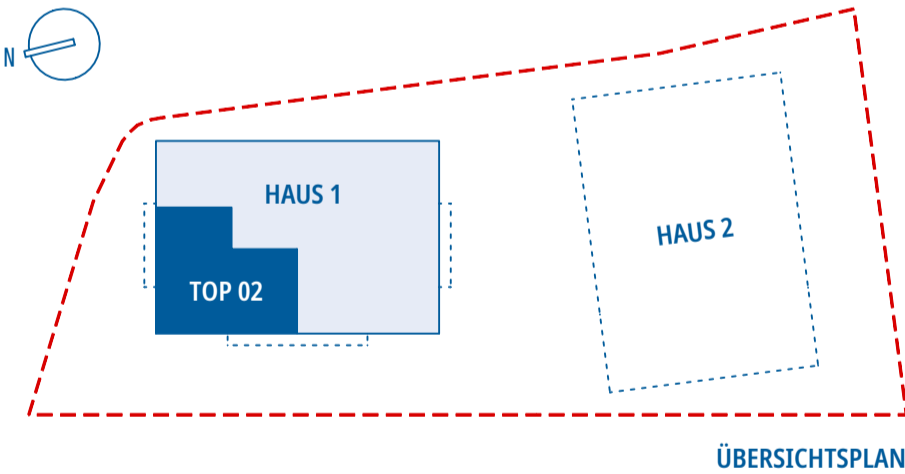


Die Darstellungen sind unverbindliche Plankopien. Größenangaben können im konkreten Fall geringfügig variieren (konstruktive / haustechnische Änderungen während der Bauausführung). Vorhandenen Flächenangaben und Abmessungen sind Rohbaumaße.

TOP 02

4 - Zimmer - Wohnung

|                           |                  |
|---------------------------|------------------|
| Geschoss                  | 1. Untergeschoss |
| Ausrichtung               | Nord-West        |
| Wohnnutzfläche            | ca. 93 m²        |
| Gartenfläche              | ca. 30 m²        |
| Balkon- / Terrassenfläche | ca. 25 m²        |
| Kellerabteil              | ✓                |
| Autoabstellplatz          | ✓                |



Haderlehner Str. 8, 6432 Sautens



Alpenländische



T456 • Sautens • Angerhof

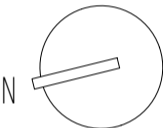
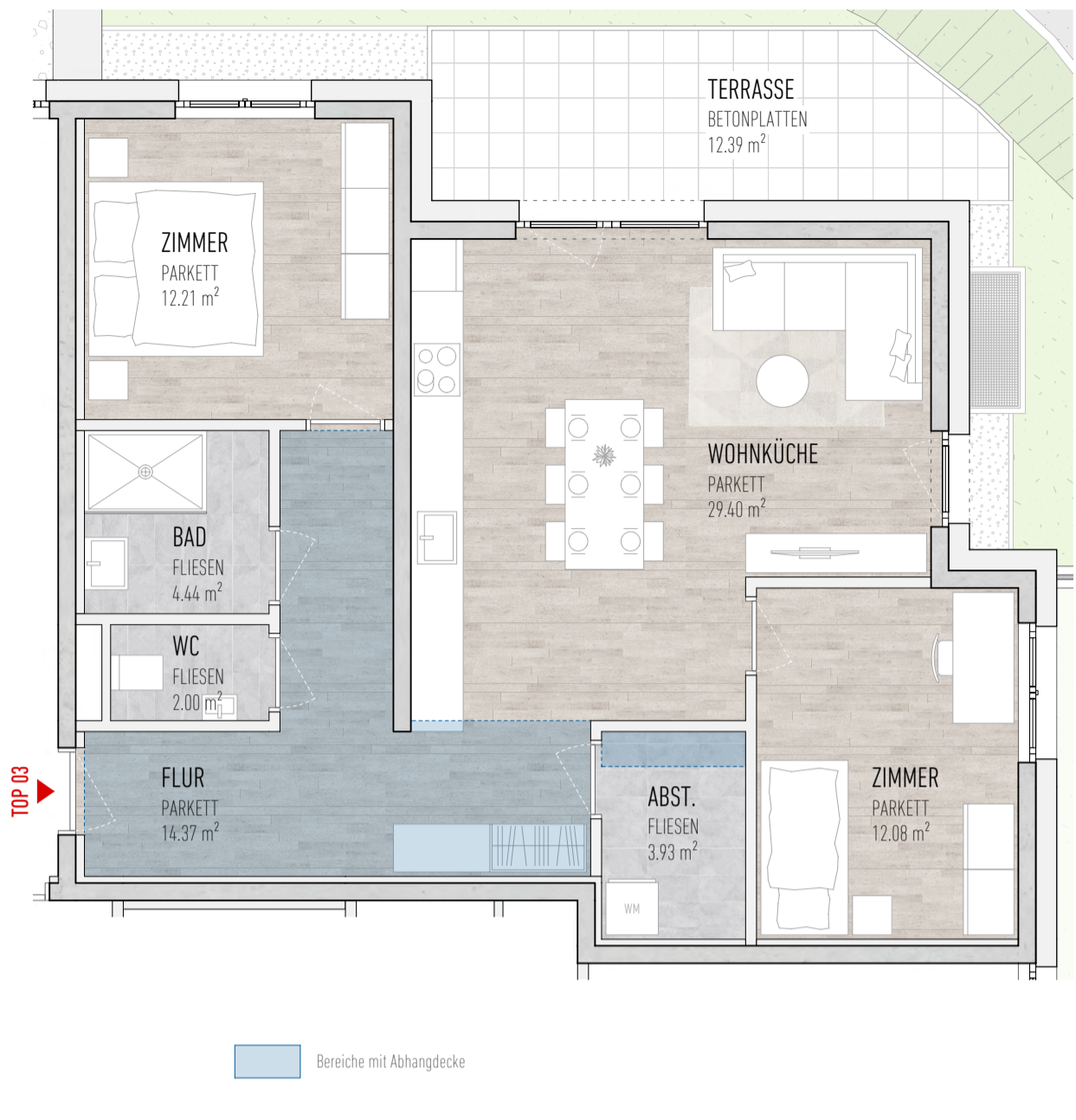
Wir beraten Sie gerne:

Sonja Januschke

+43 512 571411 - 311

Bmstr. DI Harald Stöckl

+43 512 571411 - 500

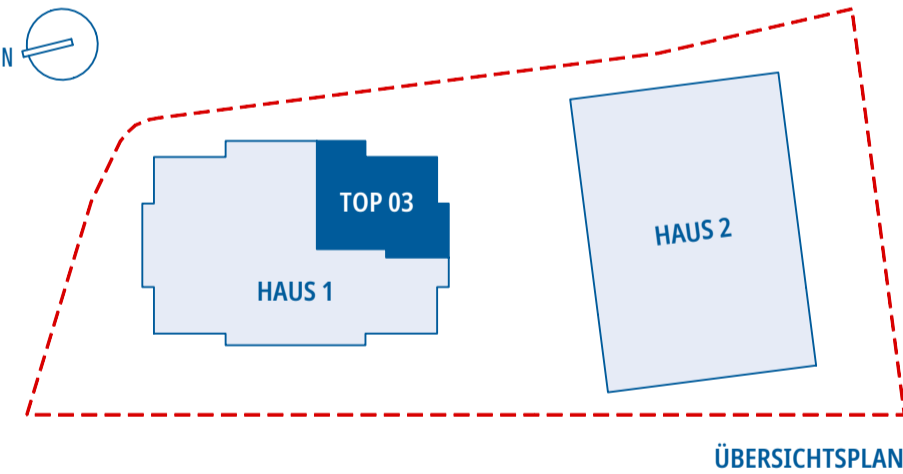


Die Darstellungen sind unverbindliche Plankopien. Größenangaben können im konkreten Fall geringfügig variieren (konstruktive / haustechnische Änderungen während der Bauausführung). Vorhandenen Flächenangaben und Abmessungen sind Rohbaumaße.

TOP 03

3 - Zimmer - Wohnung

|                           |                       |
|---------------------------|-----------------------|
| Geschoss                  | Erdgeschoss           |
| Ausrichtung               | Süd-Ost               |
| Wohnnutzfläche            | ca. 78 m <sup>2</sup> |
| Gartenfläche              | ca. 22 m <sup>2</sup> |
| Balkon- / Terrassenfläche | ca. 12 m <sup>2</sup> |
| Kellerabteil              | ✓                     |
| Autoabstellplatz          | ✓                     |



Haderlehner Str. 8, 6432 Sautens





Alpenländische



T456 • Sautens • Angerhof

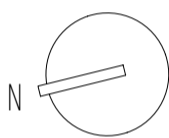
Wir beraten Sie gerne:

 Sonja Januschke

 Bmstr. DI Harald Stöckl

+43 512 571411 - 311

+43 512 571411 - 500



Bereiche mit Abhangdecke

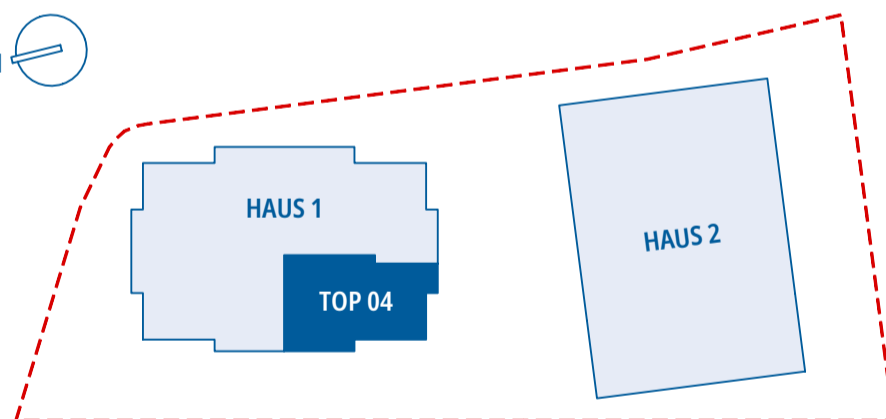


Die Darstellungen sind unverbindliche Plankopien. Größenangaben können im konkreten Fall geringfügig variieren (konstruktive / haustechnische Änderungen während der Bauausführung). Vorhandenen Flächenangaben und Abmessungen sind Rohbaumaße.

## TOP 04

### 3 - Zimmer - Wohnung

|                           |                       |
|---------------------------|-----------------------|
| Geschoss                  | Erdgeschoss           |
| Ausrichtung               | Süd-West              |
| Wohnnutzfläche            | ca. 78 m <sup>2</sup> |
| Gartenfläche              | -/-                   |
| Balkon- / Terrassenfläche | ca. 21 m <sup>2</sup> |
| Kellerabteil              | ✓                     |
| Autoabstellplatz          | ✓                     |



ÜBERSICHTSPLAN



Haderlehner Str. 8, 6432 Sautens



Alpenländische



T456 • Sautens • Angerhof

Wir beraten Sie gerne:



Sonja Januschke

+43 512 571411 - 311



Bmstr. DI Harald Stöckl

+43 512 571411 - 500

Alpenländische Gemeinnützige WohnbauGmbH

Viktor-Dankl-Straße 6 / A - 6020 Innsbruck • tirol@alpenlaendische.at / +43 512 571 411

[www.alpenlaendische.at](http://www.alpenlaendische.at)



Bereiche mit Abhangdecke

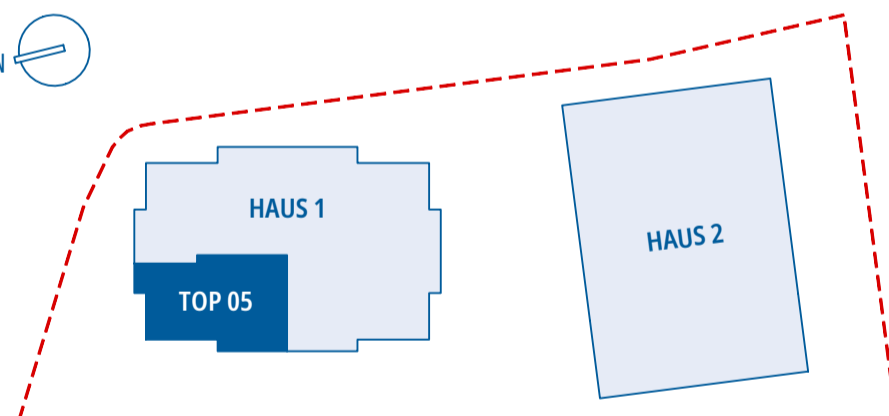


Die Darstellungen sind unverbindliche Plankopien. Größenangaben können im konkreten Fall geringfügig variieren (konstruktive / haustechnische Änderungen während der Bauausführung). Vorhandenen Flächenangaben und Abmessungen sind Rohbaumaße.

## TOP 05

### 3 - Zimmer - Wohnung

|                           |                       |
|---------------------------|-----------------------|
| Geschoss                  | Erdgeschoss           |
| Ausrichtung               | Nord-West             |
| Wohnnutzfläche            | ca. 78 m <sup>2</sup> |
| Gartenfläche              | -/-                   |
| Balkon- / Terrassenfläche | ca. 21 m <sup>2</sup> |
| Kellerabteil              | ✓                     |
| Autoabstellplatz          | ✓                     |



ÜBERSICHTSPLAN



Haderlehner Str. 8, 6432 Sautens



Alpenländische



T456 • Sautens • Angerhof

Wir beraten Sie gerne:



Sonja Januschke

+43 512 571411 - 311



Bmstr. DI Harald Stöckl

+43 512 571411 - 500

Alpenländische Gemeinnützige WohnbauGmbH

Viktor-Dankl-Straße 6 / A - 6020 Innsbruck · tirol@alpenlaendische.at / +43 512 571 411

[www.alpenlaendische.at](http://www.alpenlaendische.at)

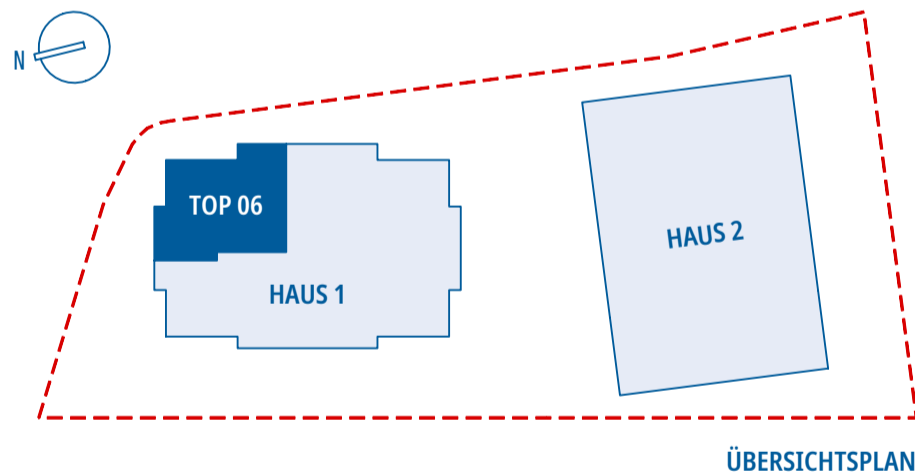


Die Darstellungen sind unverbindliche Plankopien. Größenangaben können im konkreten Fall geringfügig variieren (konstruktive / haustechnische Änderungen während der Bauausführung). Vorhandenen Flächenangaben und Abmessungen sind Rohbaumaße.

## TOP 06

### 3 - Zimmer - Wohnung

|                           |                       |
|---------------------------|-----------------------|
| Geschoss                  | Erdgeschoss           |
| Ausrichtung               | Nord-Ost              |
| Wohnnutzfläche            | ca. 79 m <sup>2</sup> |
| Gartenfläche              | -/-                   |
| Balkon- / Terrassenfläche | ca. 21 m <sup>2</sup> |
| Kellerabteil              | ✓                     |
| Autoabstellplatz          | ✓                     |



Haderlehner Str. 8, 6432 Sautens



Alpenländische



T456 • Sautens • Angerhof

Wir beraten Sie gerne:



Sonja Januschke

+43 512 571411 - 311



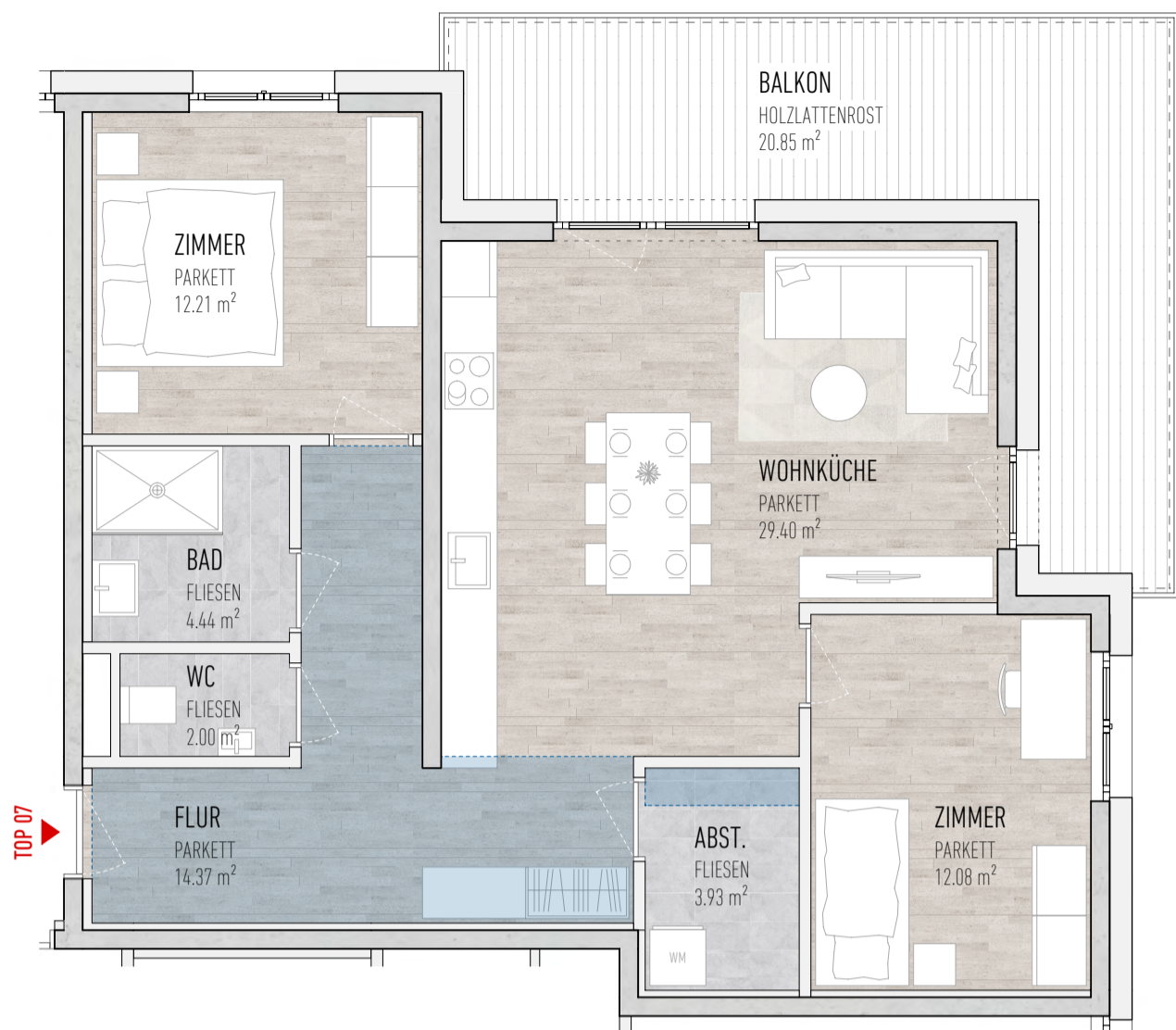
Bmstr. DI Harald Stöckl

+43 512 571411 - 500

Alpenländische Gemeinnützige WohnbauGmbH

Viktor-Dankl-Straße 6 / A - 6020 Innsbruck · tirol@alpenlaendische.at / +43 512 571 411

[www.alpenlaendische.at](http://www.alpenlaendische.at)



Bereiche mit Abhangdecke

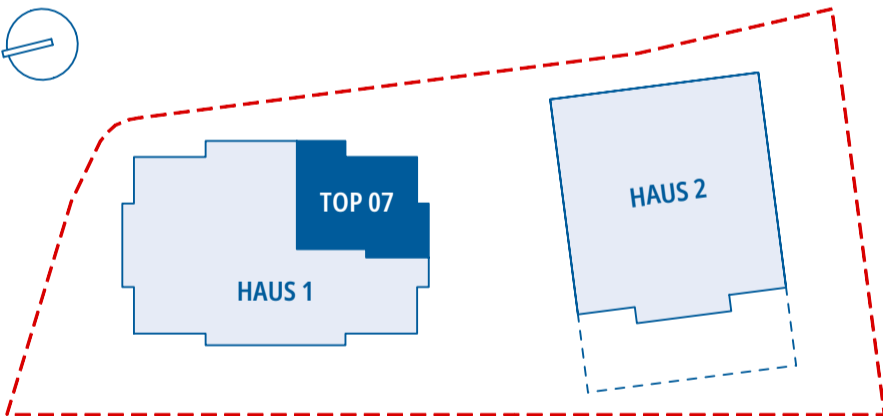


Die Darstellungen sind unverbindliche Plankopien. Größenangaben können im konkreten Fall geringfügig variieren (konstruktive / haustechnische Änderungen während der Bauausführung). Vorhandenen Flächenangaben und Abmessungen sind Rohbaumaße.

TOP 07

3 - Zimmer - Wohnung

|                           |                       |
|---------------------------|-----------------------|
| Geschoss                  | 1. Obergeschoss       |
| Ausrichtung               | Süd-Ost               |
| Wohnnutzfläche            | ca. 78 m <sup>2</sup> |
| Gartenfläche              | -/-                   |
| Balkon- / Terrassenfläche | ca. 21 m <sup>2</sup> |
| Kellerabteil              | ✓                     |
| Autoabstellplatz          | ✓                     |



ÜBERSICHTSPLAN



Haderlehner Str. 8, 6432 Sautens

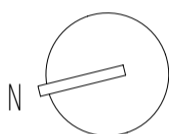


Alpenländische



T456 • Sautens • Angerhof

|                        |                         |                      |
|------------------------|-------------------------|----------------------|
| Wir beraten Sie gerne: |                         |                      |
|                        | Sonja Januschke         | +43 512 571411 - 311 |
|                        | Bmstr. DI Harald Stöckl | +43 512 571411 - 500 |



Bereiche mit Abhangdecke

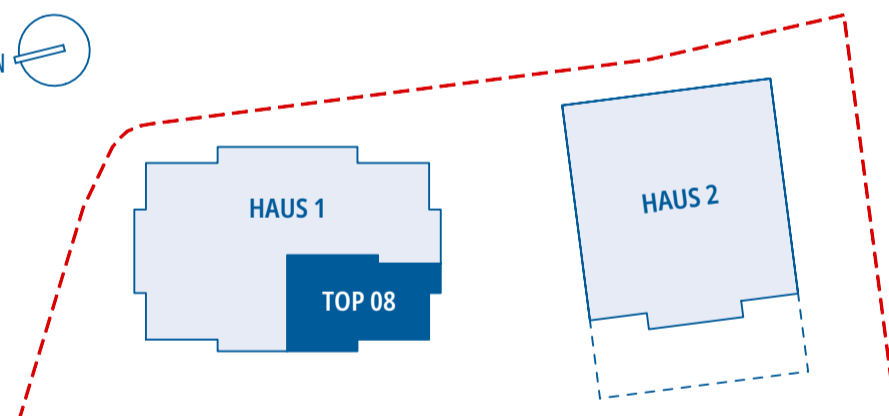


Die Darstellungen sind unverbindliche Plankopien. Größenangaben können im konkreten Fall geringfügig variieren (konstruktive / haustechnische Änderungen während der Bauausführung). Vorhandenen Flächenangaben und Abmessungen sind Rohbaumaße.

## TOP 08

### 3 - Zimmer - Wohnung

|                           |                       |
|---------------------------|-----------------------|
| Geschoss                  | 1. Obergeschoss       |
| Ausrichtung               | Süd-West              |
| Wohnnutzfläche            | ca. 78 m <sup>2</sup> |
| Gartenfläche              | -/-                   |
| Balkon- / Terrassenfläche | ca. 21 m <sup>2</sup> |
| Kellerabteil              | ✓                     |
| Autoabstellplatz          | ✓                     |



ÜBERSICHTSPLAN



Haderlehner Str. 8, 6432 Sautens



Alpenländische



T456 • Sautens • Angerhof

Wir beraten Sie gerne:



Sonja Januschke

+43 512 571411 - 311



Bmstr. DI Harald Stöckl

+43 512 571411 - 500

Alpenländische Gemeinnützige WohnbauGmbH

Viktor-Dankl-Straße 6 / A - 6020 Innsbruck • tirol@alpenlaendische.at / +43 512 571 411

[www.alpenlaendische.at](http://www.alpenlaendische.at)



Bereiche mit Abhangdecke

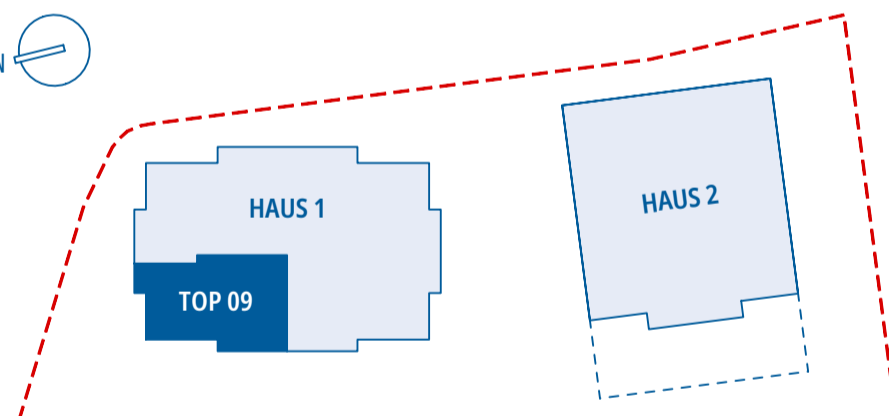


Die Darstellungen sind unverbindliche Plankopien. Größenangaben können im konkreten Fall geringfügig variieren (konstruktive / haustechnische Änderungen während der Bauausführung). Vorhandenen Flächenangaben und Abmessungen sind Rohbaumaße.

## TOP 09

### 3 - Zimmer - Wohnung

|                           |                       |
|---------------------------|-----------------------|
| Geschoss                  | 1. Obergeschoss       |
| Ausrichtung               | Nord-West             |
| Wohnnutzfläche            | ca. 78 m <sup>2</sup> |
| Gartenfläche              | -/-                   |
| Balkon- / Terrassenfläche | ca. 21 m <sup>2</sup> |
| Kellerabteil              | ✓                     |
| Autoabstellplatz          | ✓                     |



ÜBERSICHTSPLAN



Haderlehner Str. 8, 6432 Sautens



Alpenländische



T456 • Sautens • Angerhof

Wir beraten Sie gerne:



Sonja Januschke

+43 512 571411 - 311



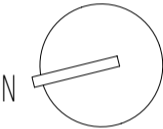
Bmstr. DI Harald Stöckl

+43 512 571411 - 500

Alpenländische Gemeinnützige WohnbauGmbH

Viktor-Dankl-Straße 6 / A - 6020 Innsbruck · tirol@alpenlaendische.at / +43 512 571 411

www.alpenlaendische.at

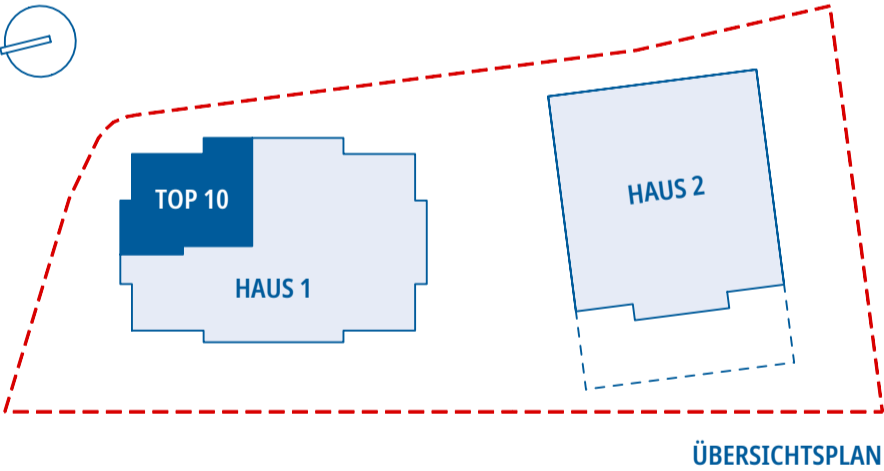


Die Darstellungen sind unverbindliche Plankopien. Größenangaben können im konkreten Fall geringfügig variieren (konstruktive / haustechnische Änderungen während der Bauausführung). Vorhandenen Flächenangaben und Abmessungen sind Rohbaumaße.

TOP 10

3 - Zimmer - Wohnung

|                           |                       |
|---------------------------|-----------------------|
| Geschoss                  | 1. Obergeschoss       |
| Ausrichtung               | Nord-Ost              |
| Wohnnutzfläche            | ca. 79 m <sup>2</sup> |
| Gartenfläche              | -/-                   |
| Balkon- / Terrassenfläche | ca. 21 m <sup>2</sup> |
| Kellerabteil              | ✓                     |
| Autoabstellplatz          | ✓                     |



Haderlehner Str. 8, 6432 Sautens



Alpenländische



T456 • Sautens • Angerhof

Wir beraten Sie gerne:

Sonja Januschke

Bmstr. DI Harald Stöckl

+43 512 571411 - 311

+43 512 571411 - 500

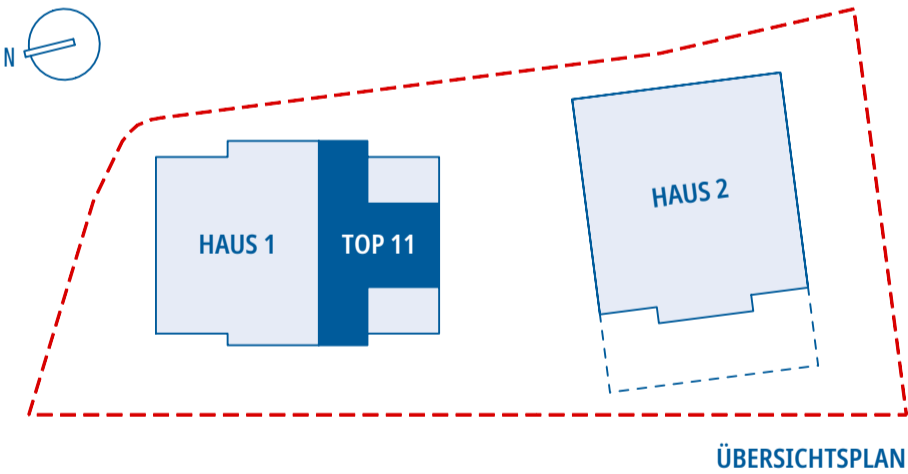


Die Darstellungen sind unverbindliche Plankopien. Größenangaben können im konkreten Fall geringfügig variieren (konstruktive / haustechnische Änderungen während der Bauausführung). Vorhandenen Flächenangaben und Abmessungen sind Rohbaumaße.

TOP 11

3 - Zimmer - Wohnung

|                           |                       |
|---------------------------|-----------------------|
| Geschoss                  | 2. Obergeschoss       |
| Ausrichtung               | Süd                   |
| Wohnnutzfläche            | ca. 94 m <sup>2</sup> |
| Gartenfläche              | -/-                   |
| Balkon- / Terrassenfläche | ca. 25 m <sup>2</sup> |
| Kellerabteil              | ✓                     |
| Autoabstellplatz          | ✓                     |



Haderlehner Str. 8, 6432 Sautens

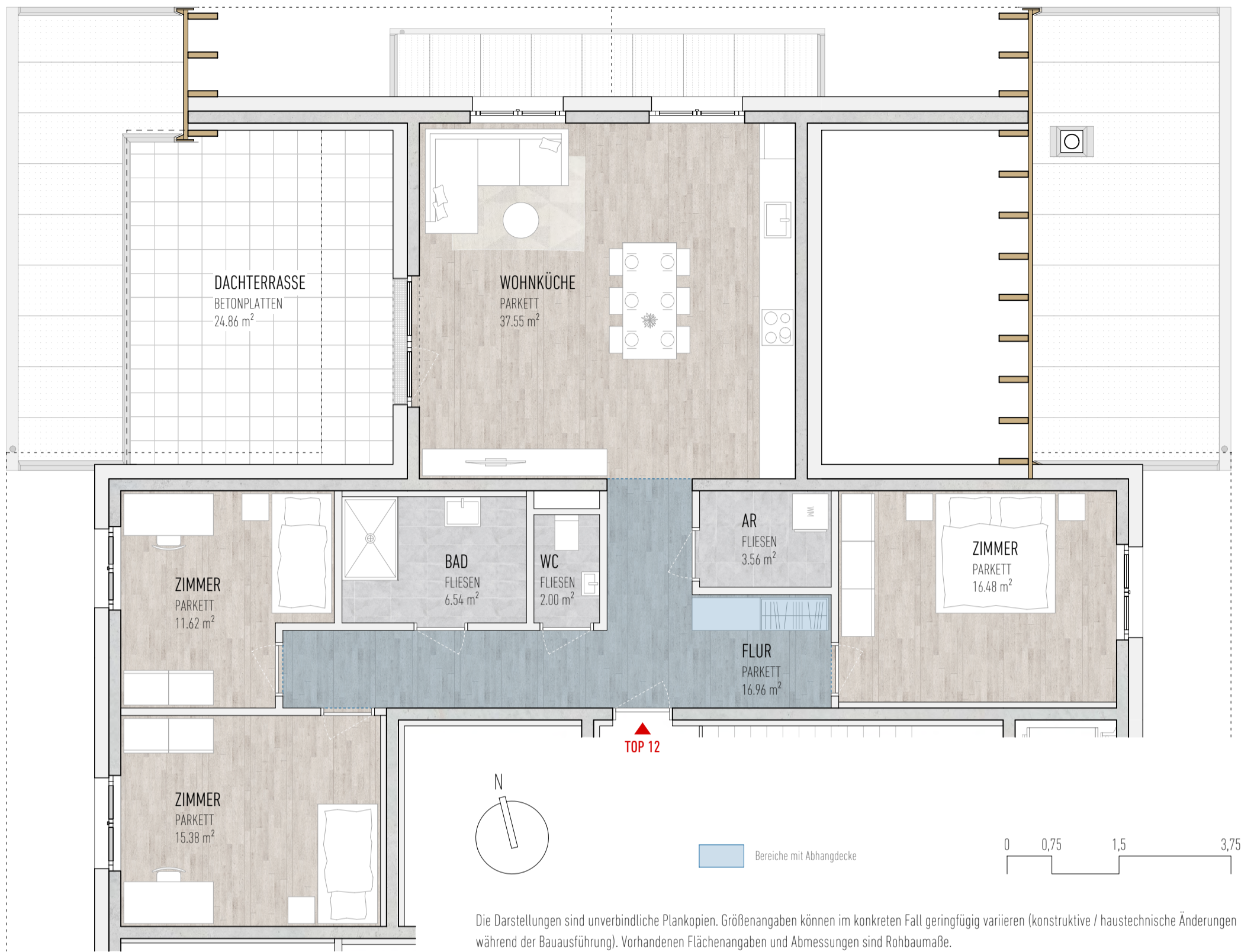


Alpenländische



T456 • Sautens • Angerhof

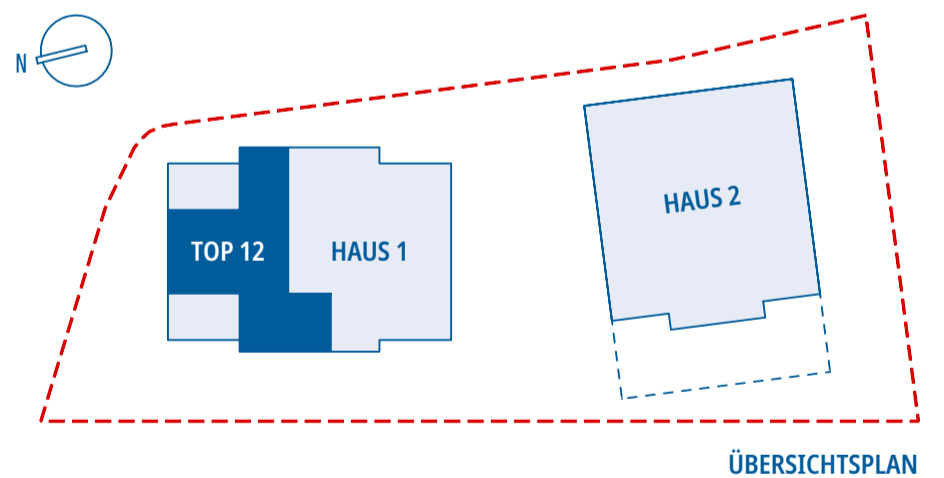
|                         |                      |
|-------------------------|----------------------|
| Wir beraten Sie gerne:  |                      |
| Sonja Januschke         | +43 512 571411 - 311 |
| Bmstr. DI Harald Stöckl | +43 512 571411 - 500 |



## TOP 12

### 4 - Zimmer - Wohnung

|                           |                        |
|---------------------------|------------------------|
| Geschoss                  | 2. Obergeschoss        |
| Ausrichtung               | Nord                   |
| Wohnnutzfläche            | ca. 110 m <sup>2</sup> |
| Gartenfläche              | -/-                    |
| Balkon- / Terrassenfläche | ca. 25 m <sup>2</sup>  |
| Kellerabteil              | ✓                      |
| Autoabstellplatz          | ✓                      |



Haderlehner Str. 8, 6432 Sautens



Alpenländische



Sautens • Angerhof

Wir beraten Sie gerne:

Sonja Januschke

+43 512 571411 - 311

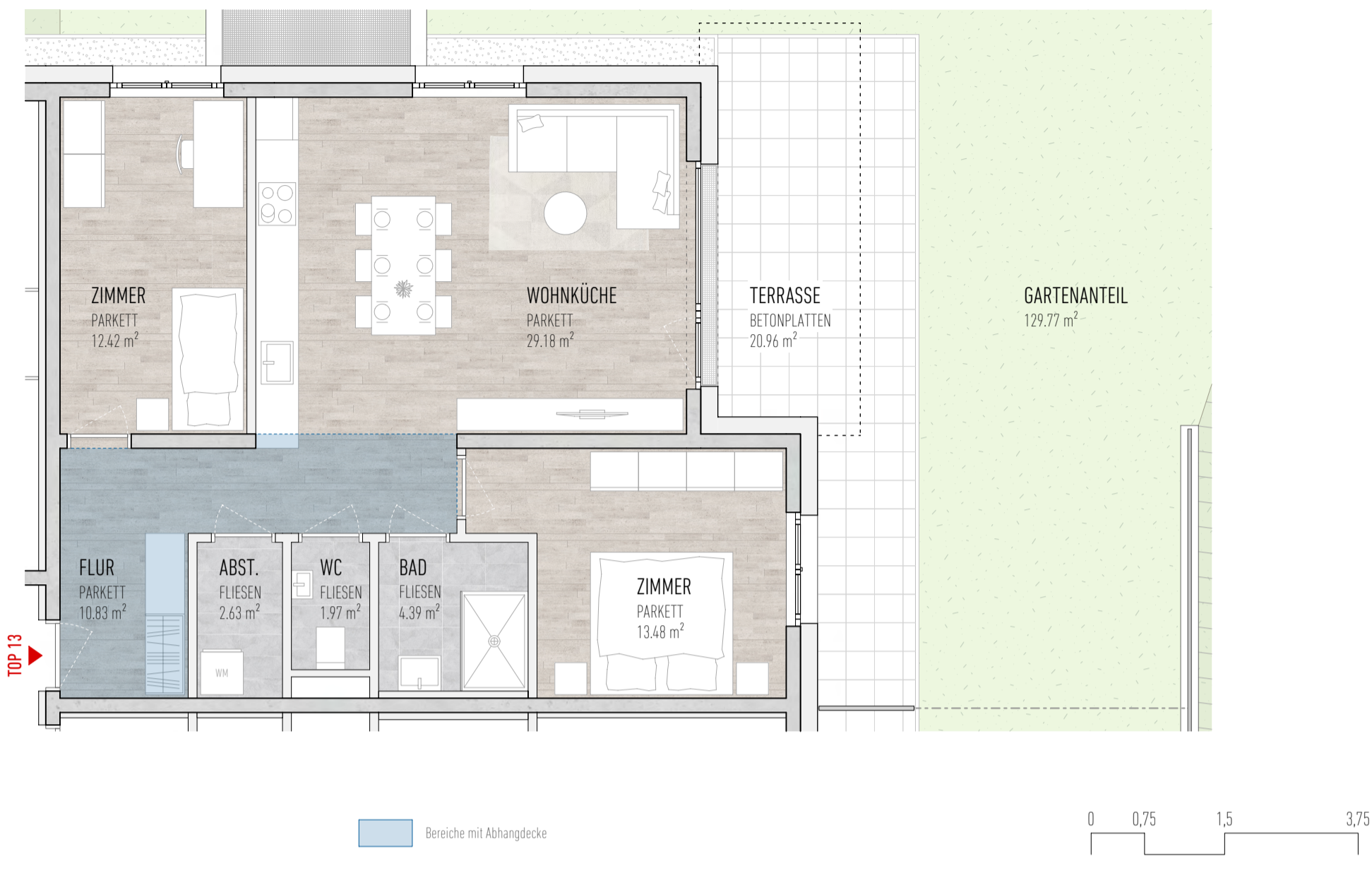
Bmstr. DI Harald Stöckl

+43 512 571411 - 500

Alpenländische Gemeinnützige WohnbauGmbH

Viktor-Dankl-Straße 6 / A - 6020 Innsbruck · tirol@alpenlaendische.at / +43 512 571 411

[www.alpenlaendische.at](http://www.alpenlaendische.at)

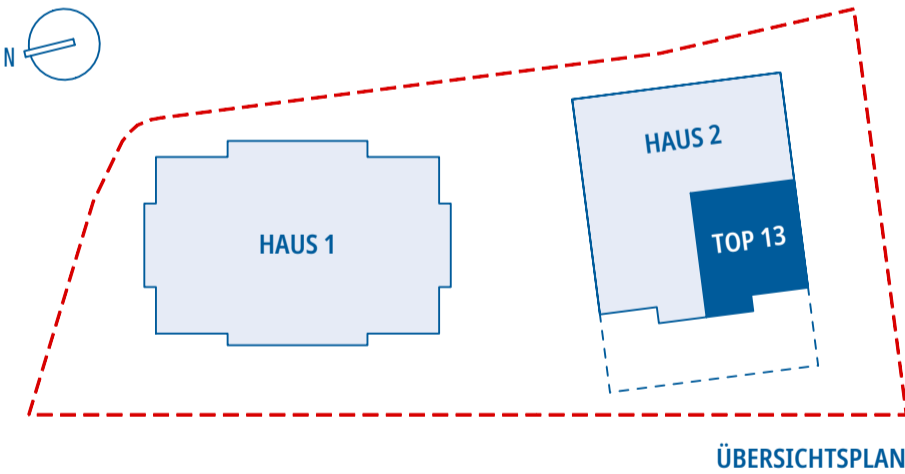


Die Darstellungen sind unverbindliche Plankopien. Größenangaben können im konkreten Fall geringfügig variieren (konstruktive / haustechnische Änderungen während der Bauausführung). Vorhandenen Flächenangaben und Abmessungen sind Rohbaumaße.

TOP 13

3 - Zimmer - Wohnung

|                           |                 |
|---------------------------|-----------------|
| Geschoss                  | 1. Obergeschoss |
| Ausrichtung               | Süd-West        |
| Wohnnutzfläche            | ca. 75 m²       |
| Gartenfläche              | ca. 130 m²      |
| Balkon- / Terrassenfläche | ca. 21 m²       |
| Kellerabteil              | ✓               |
| Autoabstellplatz          | ✓               |



Haderlehner Str. 8, 6432 Sautens



Alpenländische



T456 • Sautens • Angerhof

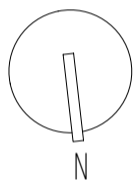
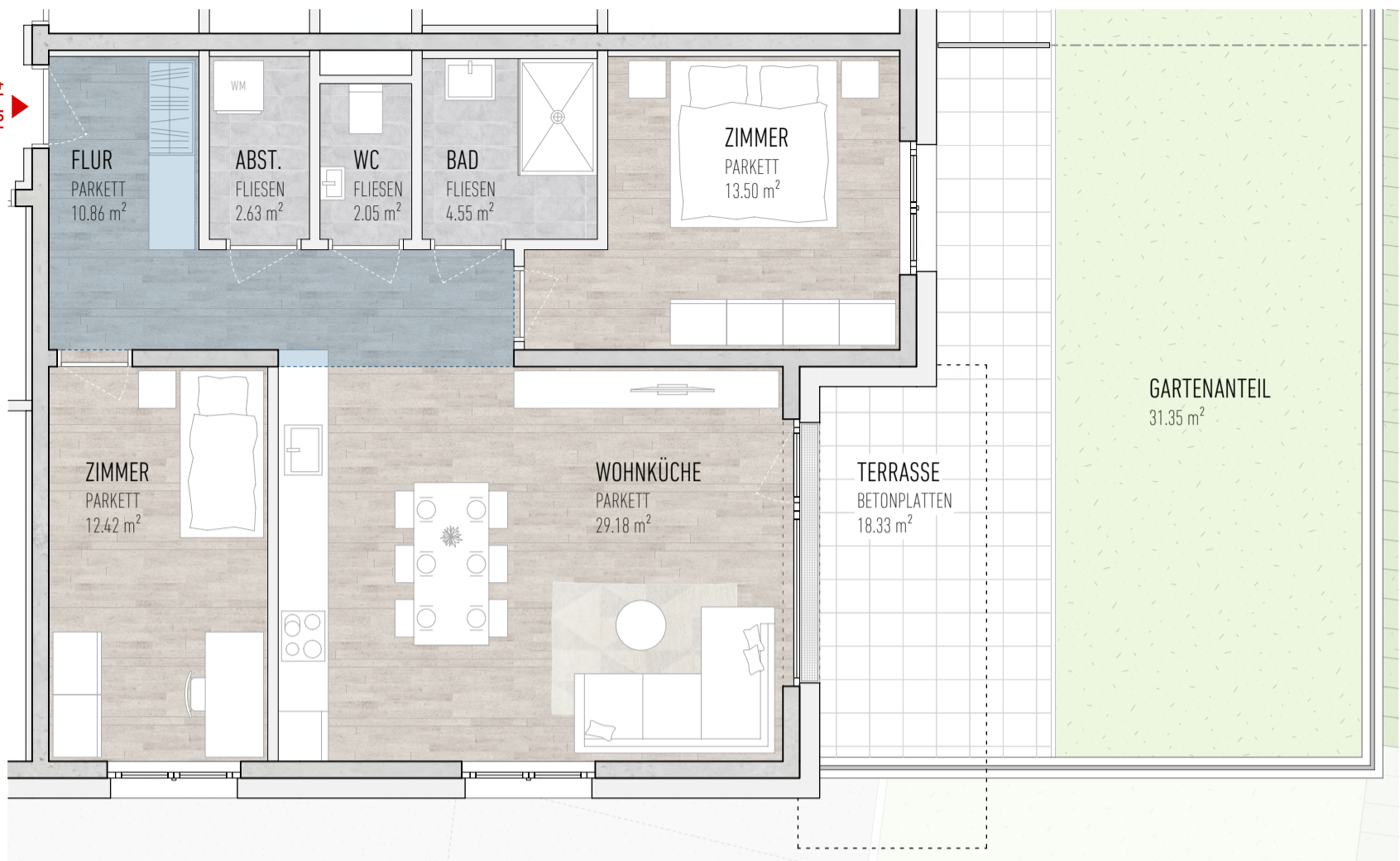
Wir beraten Sie gerne:

Sonja Januschke

+43 512 571411 - 311

Bmstr. DI Harald Stöckl

+43 512 571411 - 500



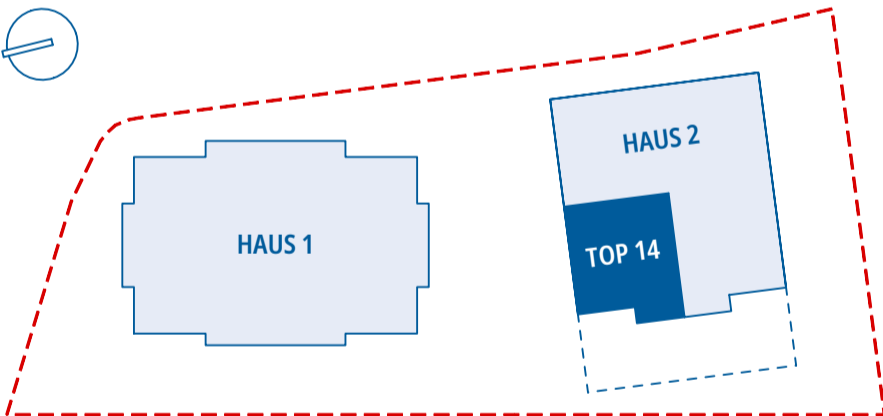
Bereiche mit Abhangdecke



Die Darstellungen sind unverbindliche Plankopien. Größenangaben können im konkreten Fall geringfügig variieren (konstruktive / haustechnische Änderungen während der Bauausführung). Vorhandenen Flächenangaben und Abmessungen sind Rohbaumaße.

# TOP 143 - Zimmer - Wohnung

|                           |                       |
|---------------------------|-----------------------|
| Geschoss                  | 1. Obergeschoss       |
| Ausrichtung               | Nord-West             |
| Wohnnutzfläche            | ca. 75 m <sup>2</sup> |
| Gartenfläche              | ca. 31 m <sup>2</sup> |
| Balkon- / Terrassenfläche | ca. 18 m <sup>2</sup> |
| Kellerabteil              | ✓                     |
| Autoabstellplatz          | ✓                     |



ÜBERSICHTSPLAN



Haderlehner Str. 8, 6432 Sautens



Alpenländische

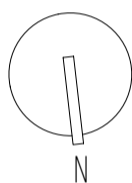


T456 • Sautens • Angerhof

Wir beraten Sie gerne:

Sonja Januschke +43 512 571411 - 311

Bmstr. DI Harald Stöckl +43 512 571411 - 500



 Bereiche mit Abhangdecke

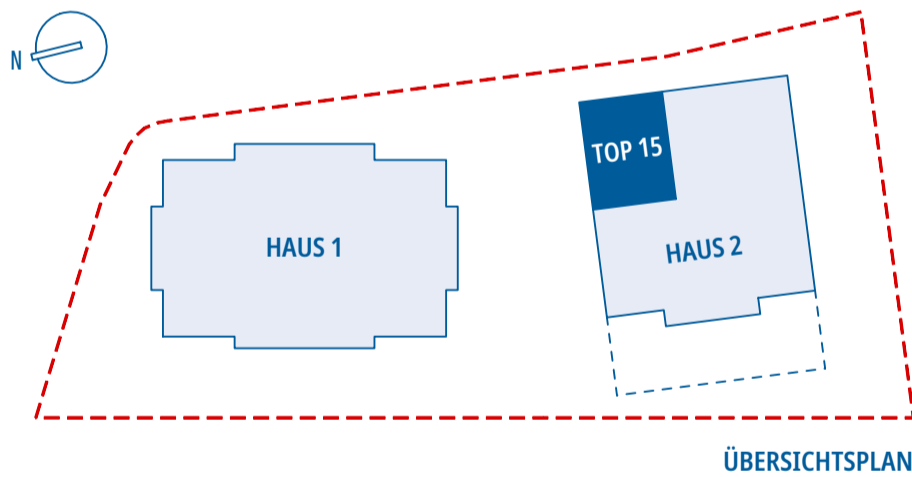


Die Darstellungen sind unverbindliche Plankopien. Größenangaben können im konkreten Fall geringfügig variieren (konstruktive / haustechnische Änderungen während der Bauausführung). Vorhandenen Flächenangaben und Abmessungen sind Rohbaumaße.

TOP 15

2 - Zimmer - Wohnung

|                           |                       |
|---------------------------|-----------------------|
| Geschoss                  | 1. Obergeschoss       |
| Ausrichtung               | Nord-Ost              |
| Wohnnutzfläche            | ca. 55 m <sup>2</sup> |
| Gartenfläche              | -/-                   |
| Balkon- / Terrassenfläche | ca. 10 m <sup>2</sup> |
| Kellerabteil              | ✓                     |
| Autoabstellplatz          | ✓                     |



Haderlehner Str. 8, 6432 Sautens




Alpenländische




T456 • Sautens • Angerhof

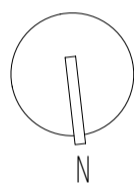
Wir beraten Sie gerne:

 Sonja Januschke

+43 512 571411 - 311

 Bmstr. DI Harald Stöckl

+43 512 571411 - 500



Bereiche mit Abhangdecke

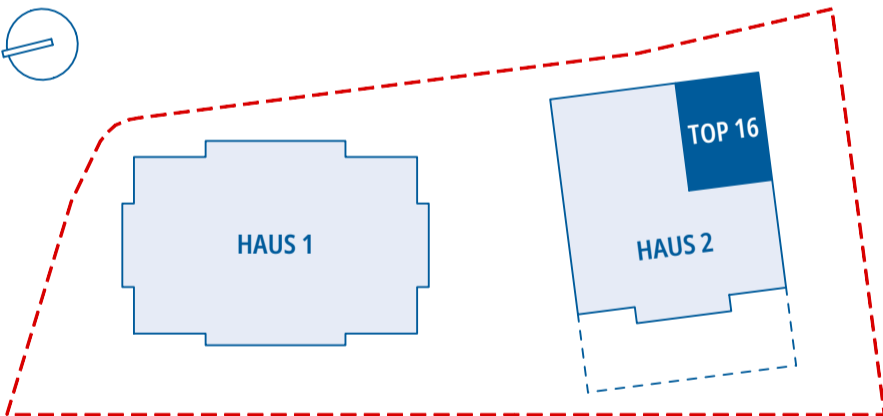


Die Darstellungen sind unverbindliche Plankopien. Größenangaben können im konkreten Fall geringfügig variieren (konstruktive / haustechnische Änderungen während der Bauausführung). Vorhandenen Flächenangaben und Abmessungen sind Rohbaumaße.

TOP 16

2 - Zimmer - Wohnung

|                           |                       |
|---------------------------|-----------------------|
| Geschoss                  | 2. Obergeschoss       |
| Ausrichtung               | Süd-Ost               |
| Wohnnutzfläche            | ca. 54 m <sup>2</sup> |
| Gartenfläche              | -/-                   |
| Balkon- / Terrassenfläche | ca. 11 m <sup>2</sup> |
| Kellerabteil              | ✓                     |
| Autoabstellplatz          | ✓                     |



ÜBERSICHTSPLAN





Haderlehner Str. 8, 6432 Sautens



Alpenländische



T456 • Sautens • Angerhof

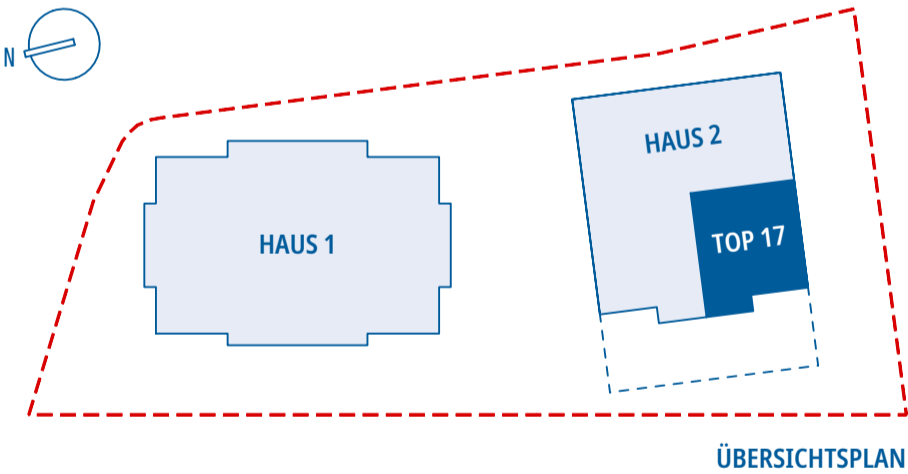
|   |                      |
|---|----------------------|
| Wir beraten Sie gerne:  |                      |
|  Sonja Januschke         | +43 512 571411 - 311 |
|  Bmstr. DI Harald Stöckl | +43 512 571411 - 500 |



Die Darstellungen sind unverbindliche Plankopien. Größenangaben können im konkreten Fall geringfügig variieren (konstruktive / haustechnische Änderungen während der Bauausführung). Vorhandenen Flächenangaben und Abmessungen sind Rohbaumaße.

## TOP 17 3 - Zimmer - Wohnung

|                           |                       |
|---------------------------|-----------------------|
| Geschoss                  | 2. Obergeschoss       |
| Ausrichtung               | Süd-West              |
| Wohnnutzfläche            | ca. 75 m <sup>2</sup> |
| Gartenfläche              | -/-                   |
| Balkon- / Terrassenfläche | ca. 11 m <sup>2</sup> |
| Kellerabteil              | ✓                     |
| Autoabstellplatz          | ✓                     |



Haderlehner Str. 8, 6432 Sautens



Alpenländische

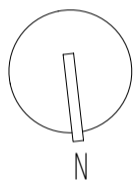


T456 • Sautens • Angerhof

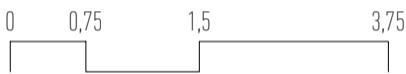
Wir beraten Sie gerne:

Sonja Januschke +43 512 571411 - 311

Bmstr. DI Harald Stöckl +43 512 571411 - 500



Bereiche mit Abhangdecke

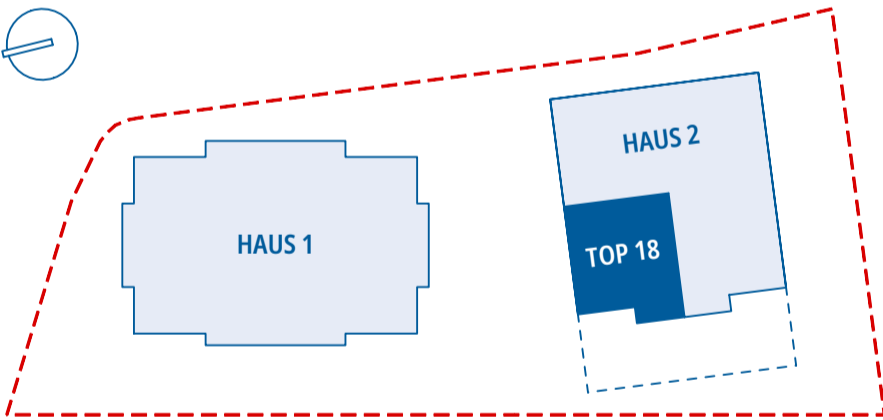


Die Darstellungen sind unverbindliche Plankopien. Größenangaben können im konkreten Fall geringfügig variieren (konstruktive / haustechnische Änderungen während der Bauausführung). Vorhandenen Flächenangaben und Abmessungen sind Rohbaumaße.

TOP 18

3 - Zimmer - Wohnung

|                           |                       |
|---------------------------|-----------------------|
| Geschoss                  | 2. Obergeschoss       |
| Ausrichtung               | Nord-West             |
| Wohnnutzfläche            | ca. 75 m <sup>2</sup> |
| Gartenfläche              | -/-                   |
| Balkon- / Terrassenfläche | ca. 11 m <sup>2</sup> |
| Kellerabteil              | ✓                     |
| Autoabstellplatz          | ✓                     |



ÜBERSICHTSPLAN



Haderlehner Str. 8, 6432 Sautens



Alpenländische



T456 • Sautens • Angerhof

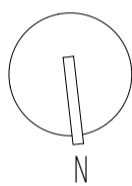
Wir beraten Sie gerne:

Sonja Januschke

Bmstr. DI Harald Stöckl

+43 512 571411 - 311

+43 512 571411 - 500



 Bereiche mit Abhangdecke

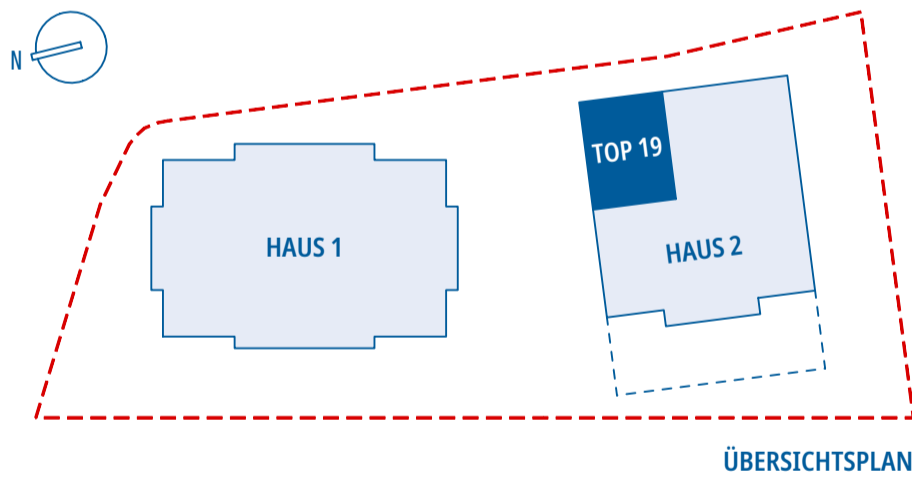


Die Darstellungen sind unverbindliche Plankopien. Größenangaben können im konkreten Fall geringfügig variieren (konstruktive / haustechnische Änderungen während der Bauausführung). Vorhandenen Flächenangaben und Abmessungen sind Rohbaumaße.

TOP 19

2 - Zimmer - Wohnung



|                           |                       |
|---------------------------|-----------------------|
| Geschoss                  | 2. Obergeschoss       |
| Ausrichtung               | Nord-Ost              |
| Wohnnutzfläche            | ca. 55 m <sup>2</sup> |
| Gartenfläche              | -/-                   |
| Balkon- / Terrassenfläche | ca. 11 m <sup>2</sup> |
| Kellerabteil              | ✓                     |
| Autoabstellplatz          | ✓                     |

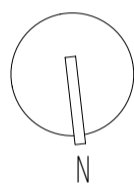


Haderlehner Str. 8, 6432 Sautens



T456 • Sautens • Angerhof

|   |                         |                      |
|---|-------------------------|----------------------|
| Wir beraten Sie gerne:  |                         |                      |
|  | Sonja Januschke         | +43 512 571411 - 311 |
|  | Bmstr. DI Harald Stöckl | +43 512 571411 - 500 |



Bereiche mit Abhangdecke

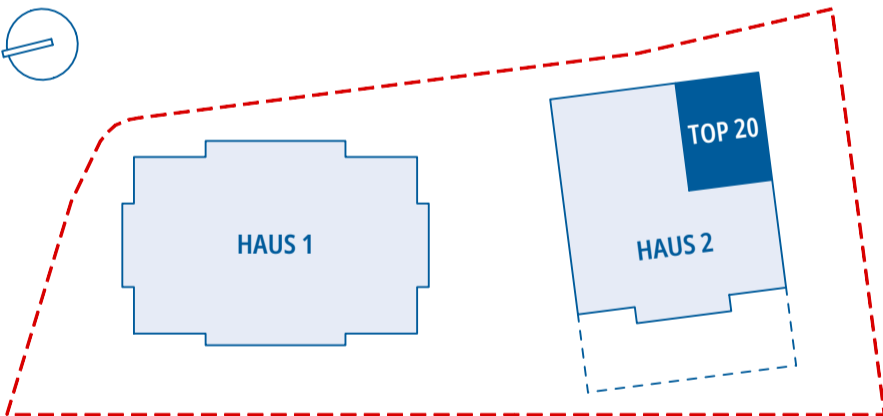


Die Darstellungen sind unverbindliche Plankopien. Größenangaben können im konkreten Fall geringfügig variieren (konstruktive / haustechnische Änderungen während der Bauausführung). Vorhandenen Flächenangaben und Abmessungen sind Rohbaumaße.

TOP 20

2 - Zimmer - Wohnung

|                           |                       |
|---------------------------|-----------------------|
| Geschoss                  | 3. Obergeschoss       |
| Ausrichtung               | Süd-Ost               |
| Wohnnutzfläche            | ca. 54 m <sup>2</sup> |
| Gartenfläche              | -/-                   |
| Balkon- / Terrassenfläche | ca. 11 m <sup>2</sup> |
| Kellerabteil              | ✓                     |
| Autoabstellplatz          | ✓                     |



ÜBERSICHTSPLAN





Haderlehner Str. 8, 6432 Sautens



Alpenländische



T456 • Sautens • Angerhof

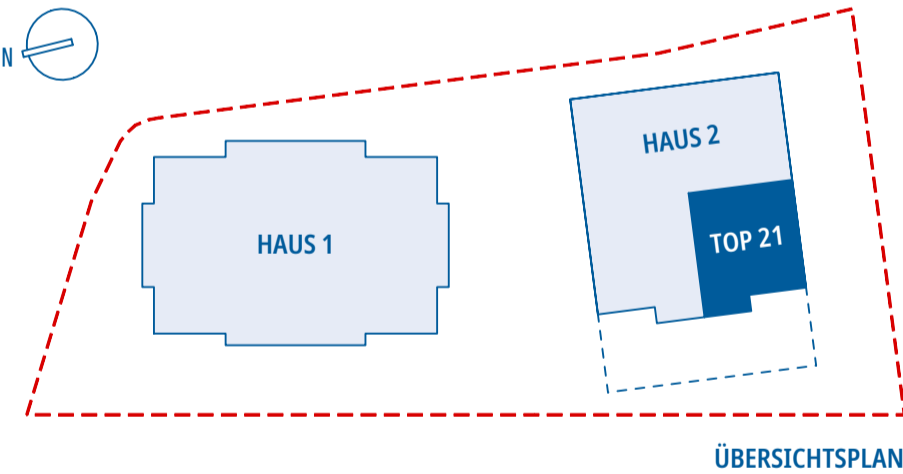
|   |                      |
|---|----------------------|
| Wir beraten Sie gerne:  |                      |
|  Sonja Januschke         | +43 512 571411 - 311 |
|  Bmstr. DI Harald Stöckl | +43 512 571411 - 500 |



Die Darstellungen sind unverbindliche Plankopien. Größenangaben können im konkreten Fall geringfügig variieren (konstruktive / haustechnische Änderungen während der Bauausführung). Vorhandenen Flächenangaben und Abmessungen sind Rohbaumaße.

## TOP 21 3 - Zimmer - Wohnung

|                           |                       |
|---------------------------|-----------------------|
| Geschoss                  | 3. Obergeschoss       |
| Ausrichtung               | Süd-West              |
| Wohnnutzfläche            | ca. 75 m <sup>2</sup> |
| Gartenfläche              | -/-                   |
| Balkon- / Terrassenfläche | ca. 11 m <sup>2</sup> |
| Kellerabteil              | ✓                     |
| Autoabstellplatz          | ✓                     |



Haderlehner Str. 8, 6432 Sautens



Alpenländische



T456 • Sautens • Angerhof

Wir beraten Sie gerne:



Sonja Januschke

+43 512 571411 - 311



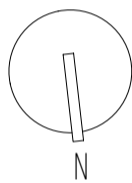
Bmstr. DI Harald Stöckl

+43 512 571411 - 500

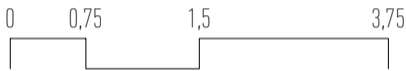
Alpenländische Gemeinnützige WohnbauGmbH

Viktor-Dankl-Straße 6 / A - 6020 Innsbruck · tirol@alpenlaendische.at / +43 512 571 411

www.alpenlaendische.at



Bereiche mit Abhangdecke

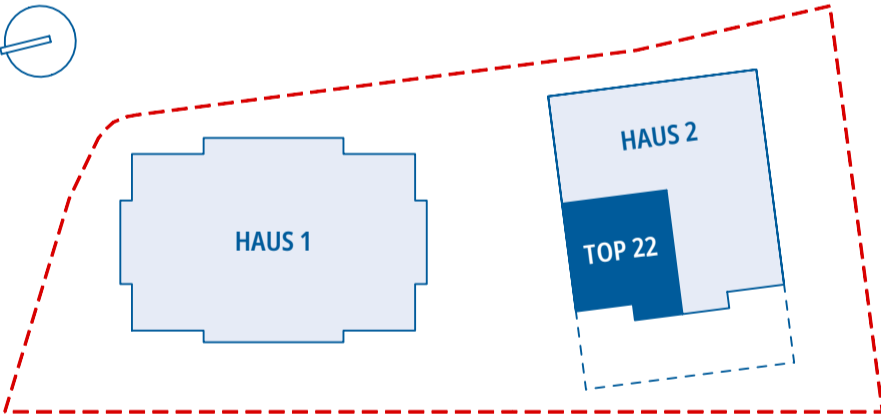


Die Darstellungen sind unverbindliche Plankopien. Größenangaben können im konkreten Fall geringfügig variieren (konstruktive / haustechnische Änderungen während der Bauausführung). Vorhandenen Flächenangaben und Abmessungen sind Rohbaumaße.

TOP 22

3 - Zimmer - Wohnung

|                           |                       |
|---------------------------|-----------------------|
| Geschoss                  | 3. Obergeschoss       |
| Ausrichtung               | Nord-West             |
| Wohnnutzfläche            | ca. 75 m <sup>2</sup> |
| Gartenfläche              | -/-                   |
| Balkon- / Terrassenfläche | ca. 11 m <sup>2</sup> |
| Kellerabteil              | ✓                     |
| Autoabstellplatz          | ✓                     |



ÜBERSICHTSPLAN



Haderlehner Str. 8, 6432 Sautens



Alpenländische



T456 • Sautens • Angerhof

Wir beraten Sie gerne:



Sonja Januschke

+43 512 571411 - 311



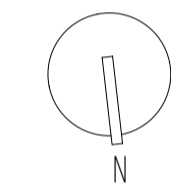
Bmstr. DI Harald Stöckl

+43 512 571411 - 500

Alpenländische Gemeinnützige WohnbauGmbH

Viktor-Dankl-Straße 6 / A - 6020 Innsbruck · tirol@alpenlaendische.at / +43 512 571 411

www.alpenlaendische.at



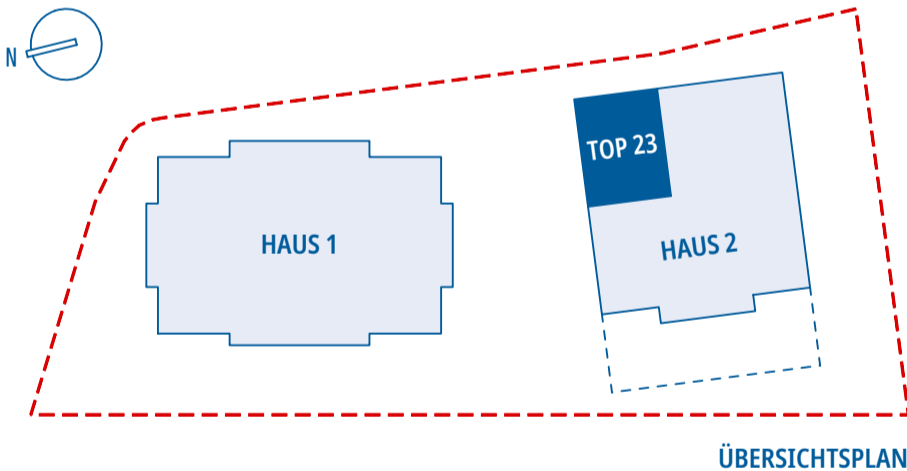
Bereiche mit Abhangdecke



Die Darstellungen sind unverbindliche Plankopien. Größenangaben können im konkreten Fall geringfügig variieren (konstruktive / haustechnische Änderungen während der Bauausführung). Vorhandenen Flächenangaben und Abmessungen sind Rohbaumaße.

## TOP 23 2 - Zimmer - Wohnung

|                           |                       |
|---------------------------|-----------------------|
| Geschoss                  | 3. Obergeschoss       |
| Ausrichtung               | Nord-Ost              |
| Wohnnutzfläche            | ca. 55 m <sup>2</sup> |
| Gartenfläche              | -/-                   |
| Balkon- / Terrassenfläche | ca. 11 m <sup>2</sup> |
| Kellerabteil              | ✓                     |
| Autoabstellplatz          | ✓                     |



Haderlehner Str. 8, 6432 Sautens





Alpenländische



T456 • Sautens • Angerhof

Wir beraten Sie gerne:

 Sonja Januschke +43 512 571411 - 311

 Bmstr. DI Harald Stöckl +43 512 571411 - 500